

Региональный этап Чемпионата по профессиональному мастерству  
«Профессионалы» в Пензенской области

ТЕХНИЧЕСКОЕ ЗАДАНИЕ  
ПО КОМПЕТЕНЦИИ  
«АРХИТЕКТУРА»

г. Пенза

2023 год

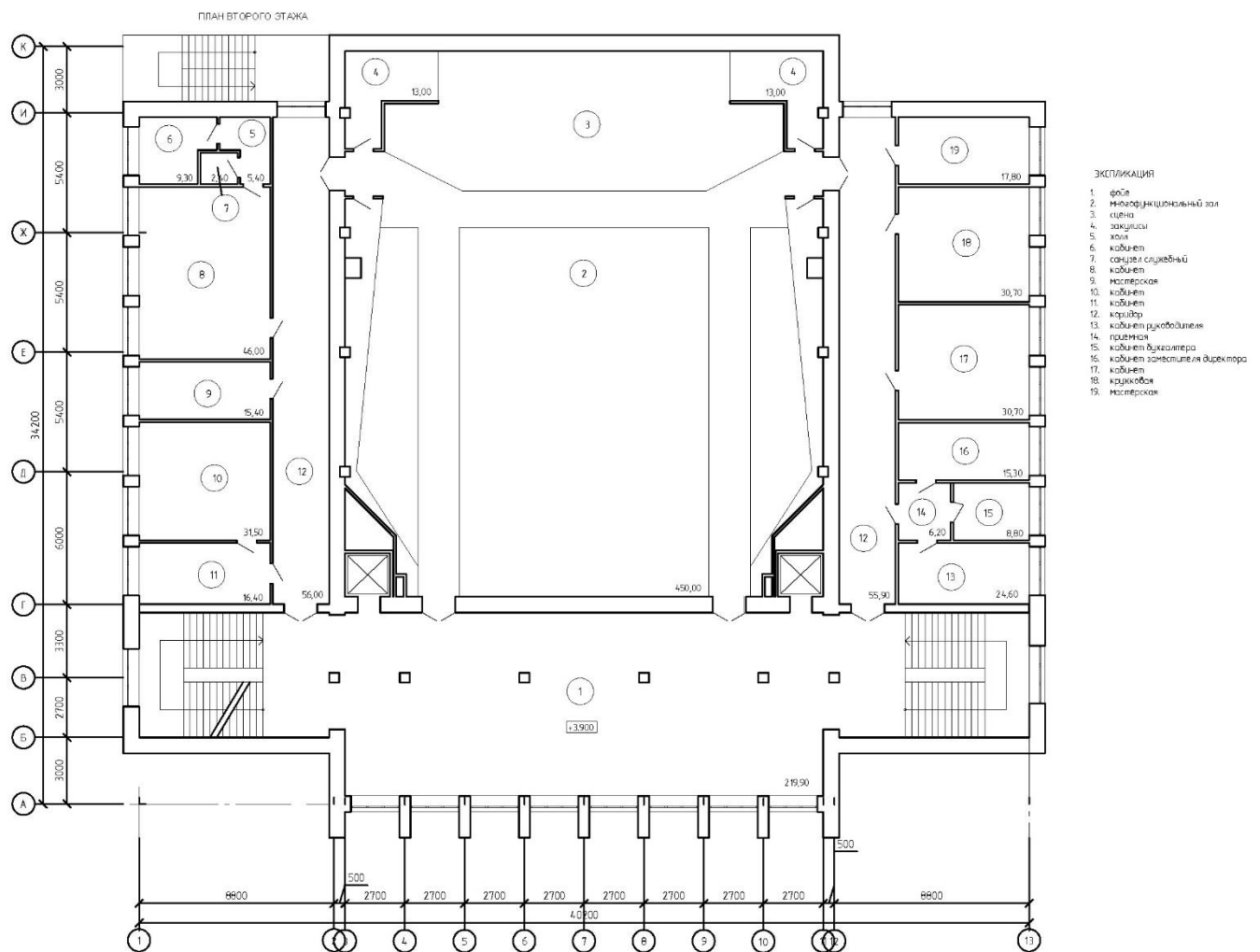
**(черный ящик вскрывается в С-1)**  
**Техническое задание (состав).**

1. Место и район строительства объекта с предоставлением ситуации или топосъемки земельного участка.  
Пензенская область, город Пенза, улица Кирова, дом 51, в составе существующей квартальной застройки
2. Точное название и типологическая принадлежность объекта.  
«Многофункциональный молодежный центр в городе Пенза»
3. Состав помещений и общая площадь проектируемого здания.  
В проектируемом объекте с учетом современного использования, необходимо предусмотреть смешанные и гибкие общественные пространства в составе основных помещений. Запроектировать входную группу помещений: вестибюль, гардероб, место для размещения стойки ресепшен. Предложить использовать пространства как выставочные для демонстрации фоторабот и небольших экспонатов выполненных молодыми художниками, фотографами, дизайнерами. Все помещения должны быть запроектированы согласно требованиям к МГН и пожарной безопасности. Предусмотреть пути эвакуации.
4. Предпочтение в стилевом и цветовом решении фасадов здания.  
Фасады здания предложить в современном стиле с использованием экологичных современных материалов.
5. Конструктивное решение здания.  
Конструктивная схема здания-каркасная, с несущими монолитными колоннами 300 на 300 мм или 400 на 400 мм, высотой на высоту этажа, перекрытия монолитная плита толщиной 200мм.  
Фундамент монолитная плита.  
Стены самонесущие –конструкцию стены предлагает участник.  
Отделка фасадов –вентилируемый фасад, материал предложить участникам.  
Высота первого этажа согласно проектному предложению.  
Высота этажей расположенных выше первого согласно проектному предложению.  
Количество этажей предлагает участник, не 5. Общая высота здания не должна превышать 28,0 м от проектной отметки.
6. Пожелания заказчика в решении зонирования и благоустройства территории генплана участка.  
Генплан выполнить согласно требованиям по решению квартальной застройки, на генплане предусмотреть парковку для посетителей и

персонала, велопарковку. Предложить размещение зону для проведения массовых мероприятий, , зону отдыха , хозяйственную зону, территория должна быть благоустроена и озеленена.

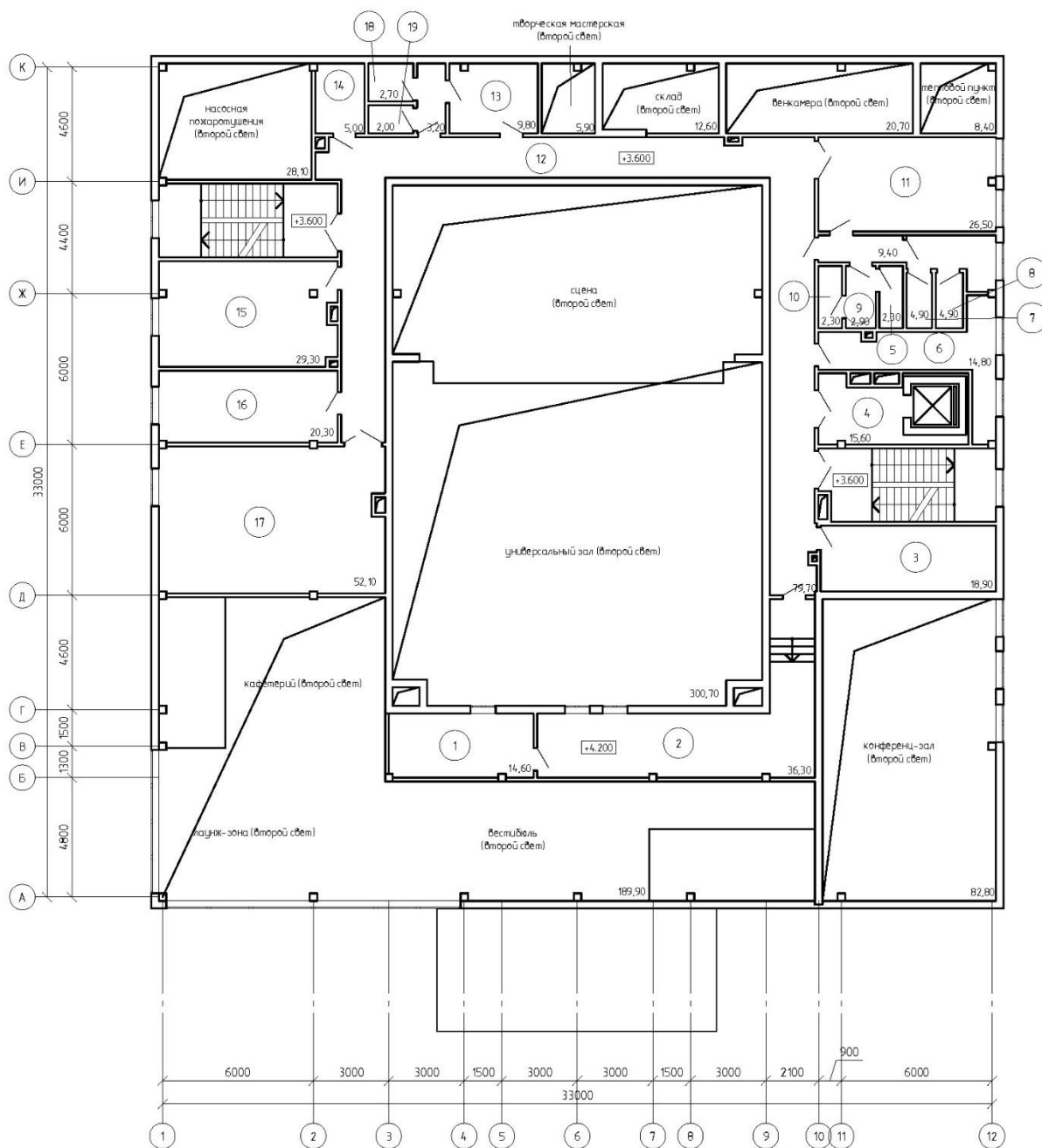
## Приложение 1

### План второго этажа. Вариант 1.



## План второго этажа. Вариант 2.

ПЛАН ВТОРОГО ЭТАЖА



### ЭКСПЛИКАЦИЯ

1. операторская
2. кинотеатровая
3. техническое помещение
4. комната безопасности для МГН
5. санузел служебный
6. подсобное помещение
7. душевая
8. санузел
9. шлюз
10. санузел
11. мастерская
12. коридор
13. мастерская
14. санузел для МГН
15. кабинет
16. кружковая
17. кружковая
18. душевая
19. санузел

Схема участка под застройку



Участок под застройку