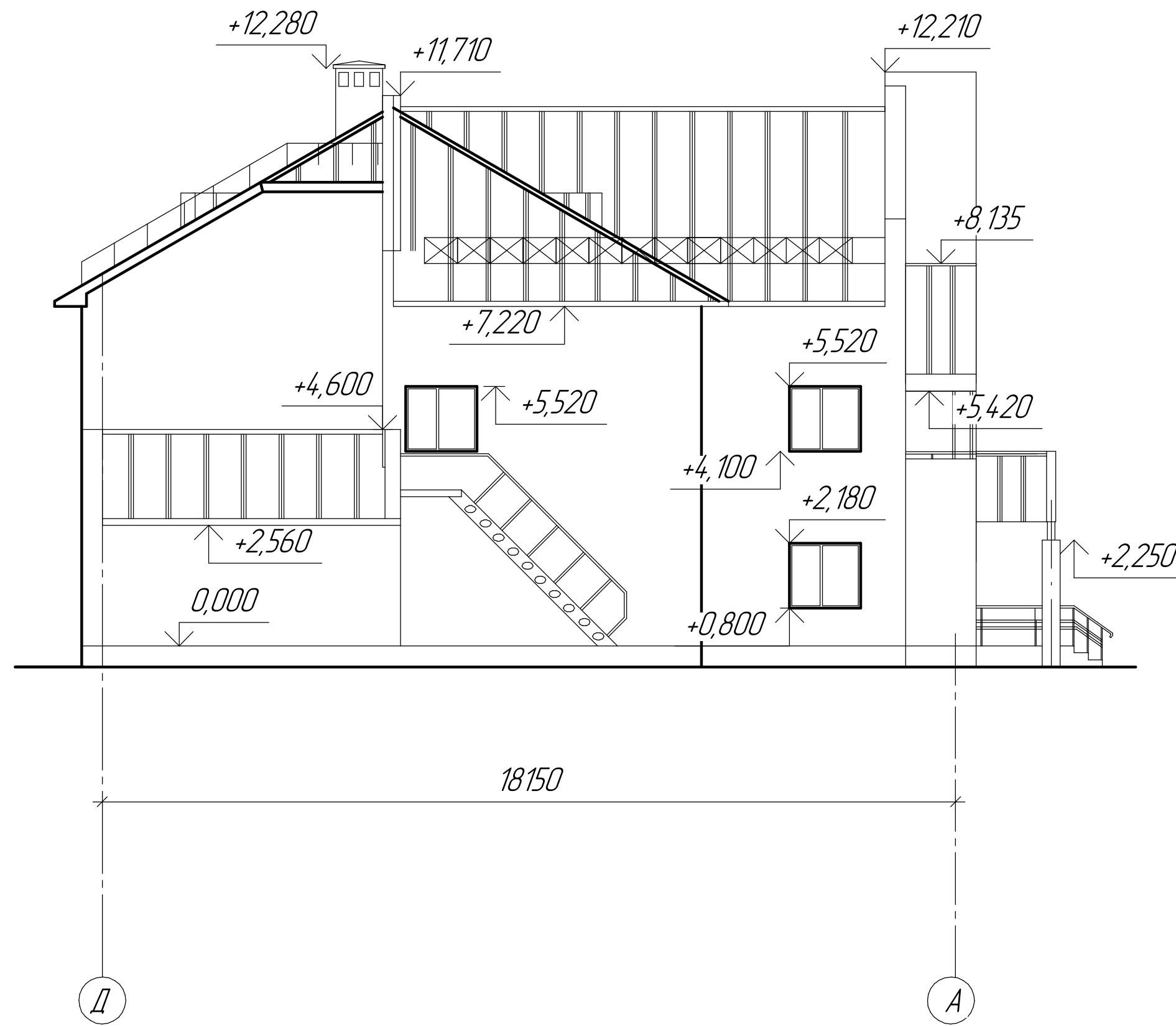
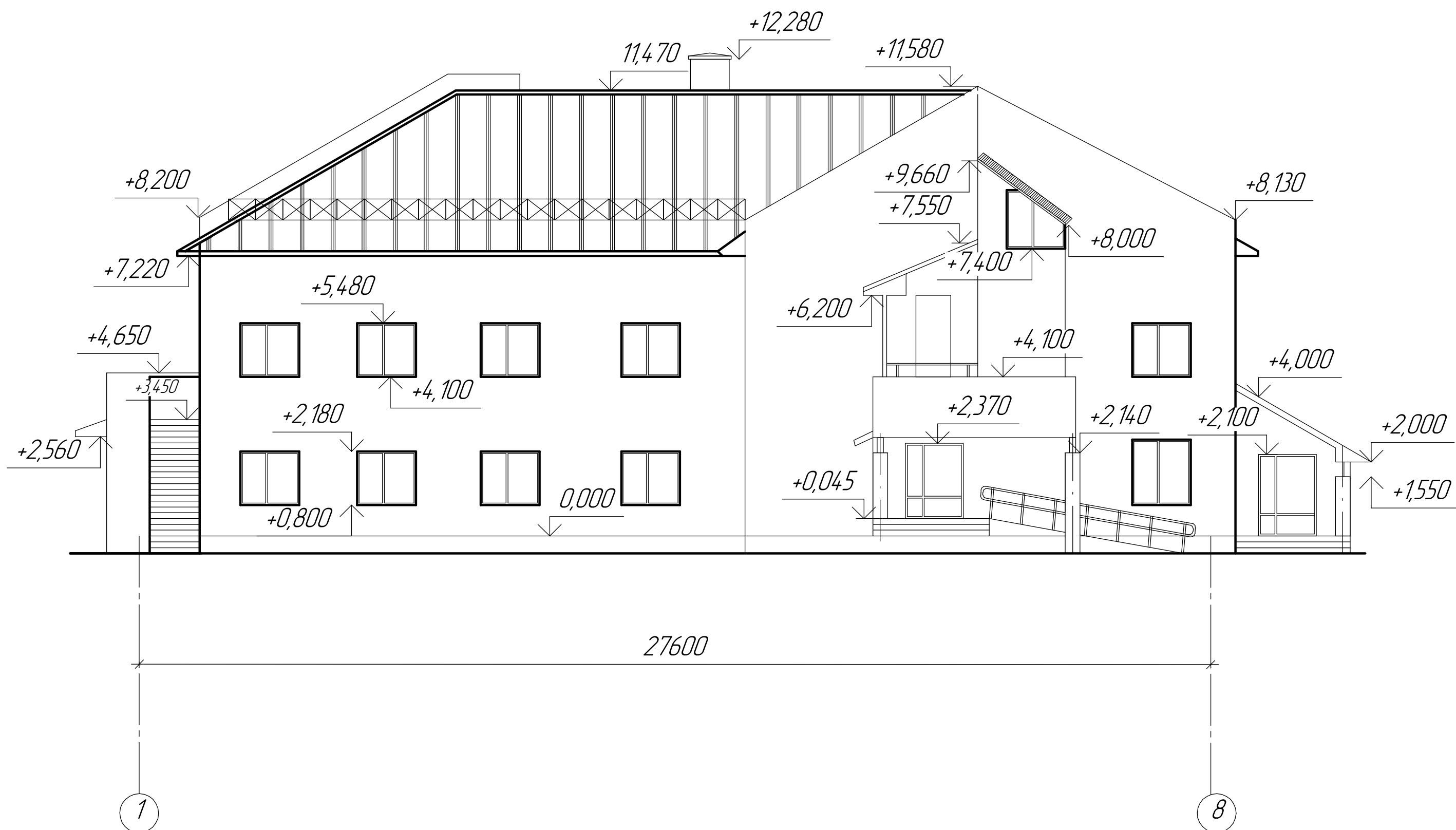


Фасад в осях "Д-А"



Фасад в осях "1-8"

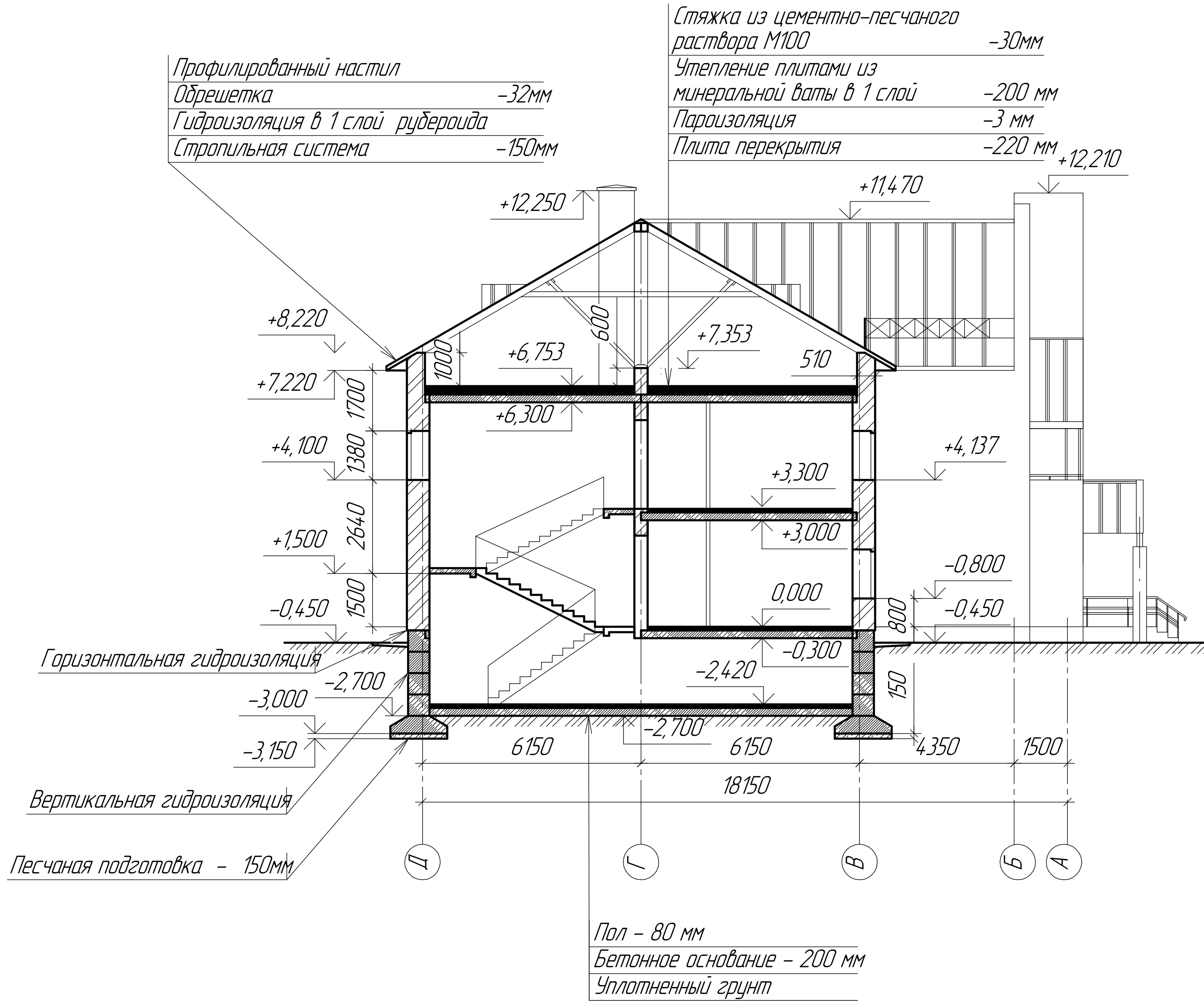


КОМПАС-3D v20 Учредитель документа © 2021 ООО "АКОН-Системы проектирования", Россия. Все права защищены.

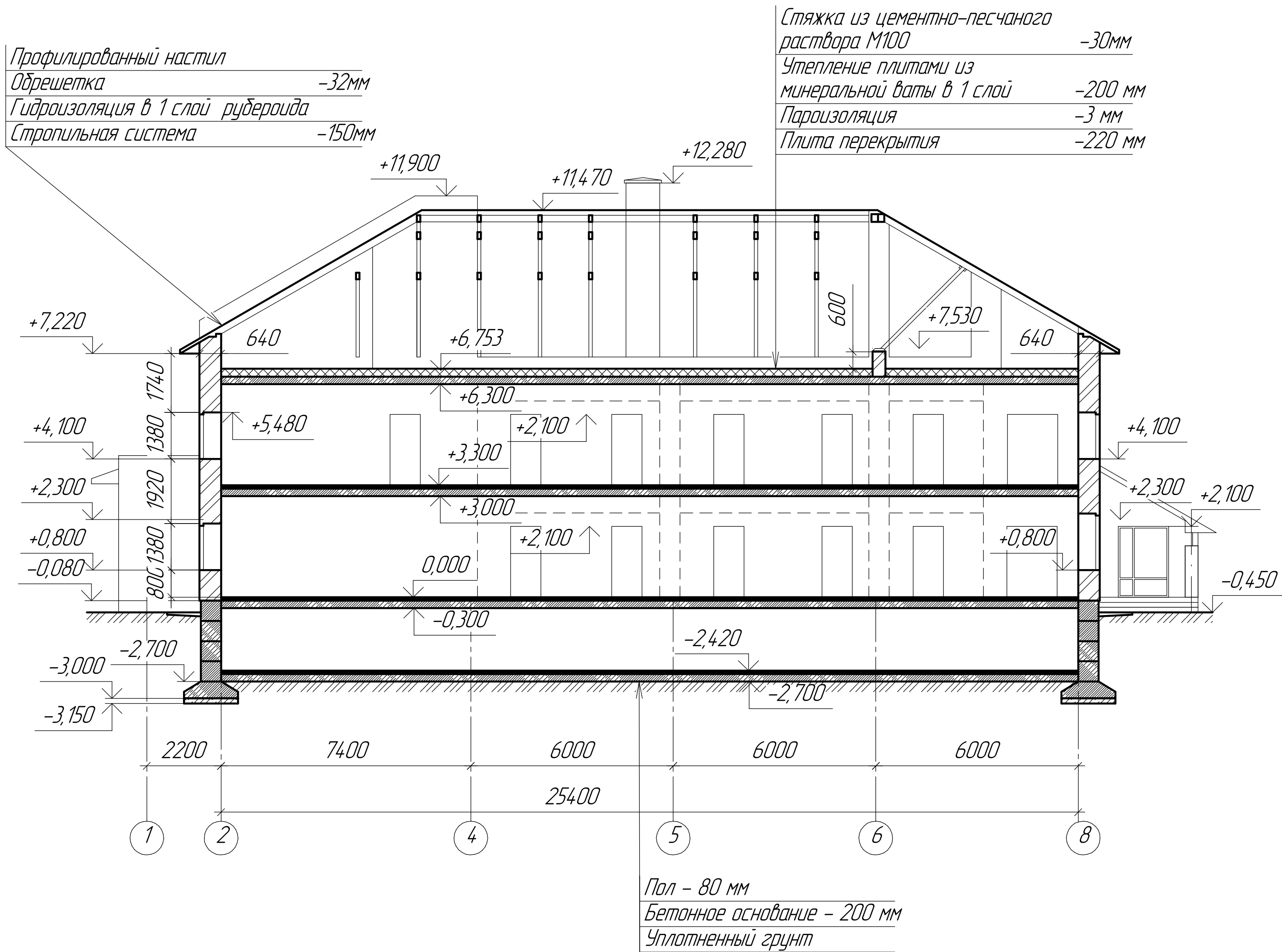
Изм. №	Изм. №	Изм. №	Изм. №	Изм. №	Изм. №
Подп.	Подп.	Подп.	Подп.	Подп.	Подп.
Дата	Дата	Дата	Дата	Дата	Дата

Изм.	Лист	№ докум.	Подп.	Дата	Лист
					2

Разрез 1-1



Разрез 2-2



КОМПАС-3D v20 Учредитель: ООО "АКОН-Системы проектирования", Россия. Все права защищены.
Инд. № подл. Инд. № докл. Подп. и дата

Изм.	Лист	№ докум.	Подп.	Дата

Не для коммерческого использования

Изм.	Лист	№ докум.	Подп.	Дата

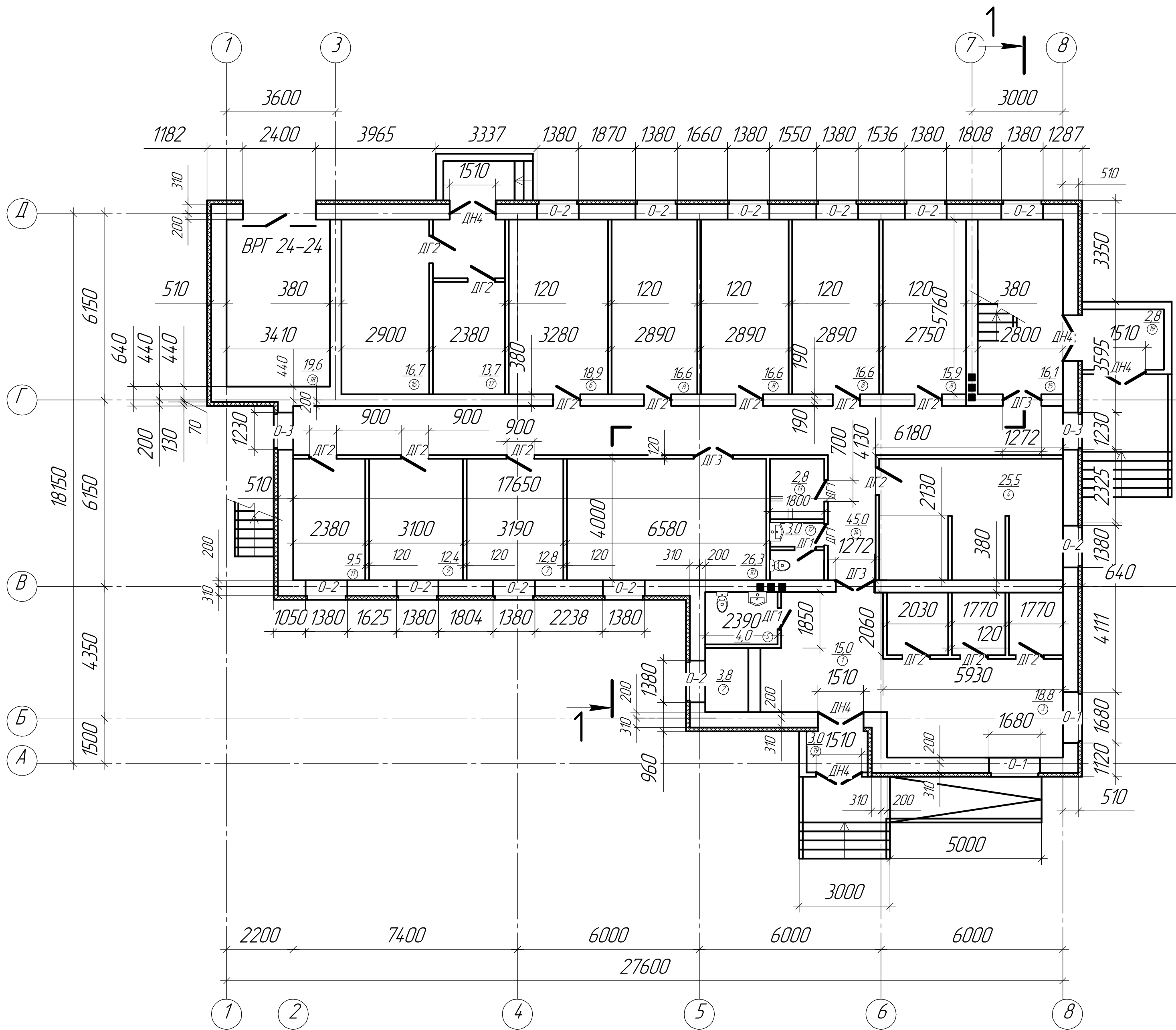
Копировал

Формат А2

Лист
4

План 1-го этажа на отметке 0,000

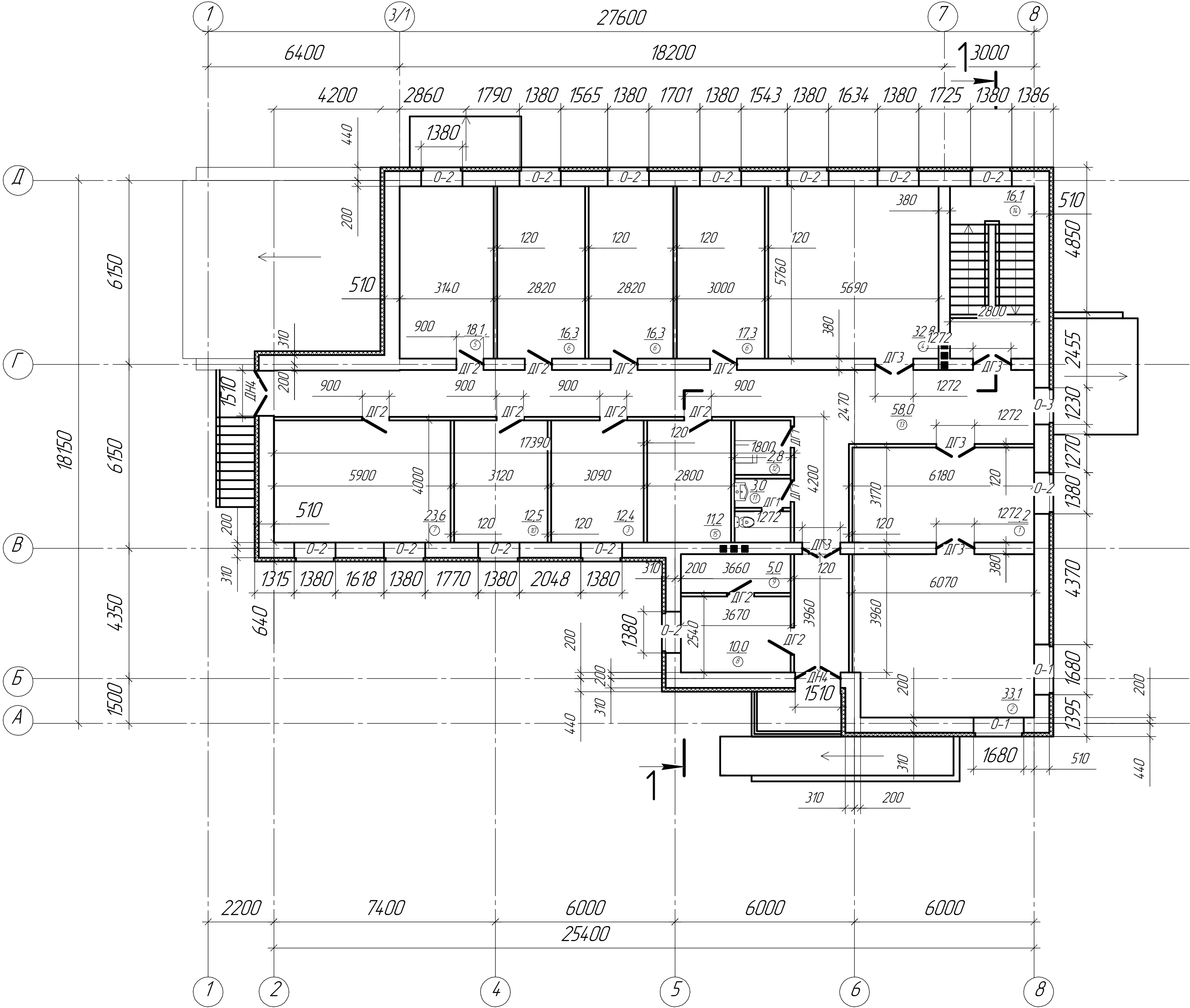
Экспликация помещений 1 этажа



№ пом	Наименование помещения	Площадь, м ²
1	Вестибль	15,0
2	Пост охраны	3,8
3	Ожидальная для посетителей	18,8
4	Клиентская служба отдела назначения и перерасчета пенсий	25,5
5	Санузел для посетителей	4,0
Отдел назначения и перерасчета и выплаты пенсий		
6	Начальник отдела назначения и перерасчета и выплаты пенсий	18,9
7	Заместитель начальника отдела назначения и перерасчета и выплаты пенсий	12,8
8	Отдел назначения и перерасчета пенсий	16,6х3; 15,9
9	Группа оценки пенсионных прав	12,4
10	Документохранилище	26,3
11	Комната приема пищи	9,5
12	Санузел для персонала	3,0
13	Комната уборочного инвентаря	2,8
14	Коридор	45
15	Лестничная клетка	16,1
Блок технических помещений		
16	Тепловой пункт	16,7
17	Электрощитовая	13,7
18	Боксовый гараж на 1 автомобиль	19,6
19	Тамбур	2,8/3,0

План 2-го этажа на отметке +3,300

Экспликация помещений 2 этажа



№ пом	Наименование помещения	Площадь, м²
1	Приемная	19,2
2	Начальник управления ПРФ	33,1
3	Кабинет юриста	12,4
4	Комната психологической разгрузки	32,8
Отдел персонифицированного учета		
5	Начальник отдела персонифицированного учета	18,1
6	Отдел персонифицированного учета	16,3х2; 17,3
7	Группа учета поступлений и расходования средств	23,6
8	Специалист по автоматизации	10,0
9	Серверная	5,0
10	Кабинет завхоза	12,5
11	Санузел для персонала	3,0
12	Комната уборочного инвентаря	2,8
13	Коридор	58,0
14	Лестничная клетка	16,1
15	Документохранилище	11,2

Кладочный чертеж на отметке +6,600

Высота кладки наружных стен – 1000 мм
Высота кладки внутренних стен – 600 мм

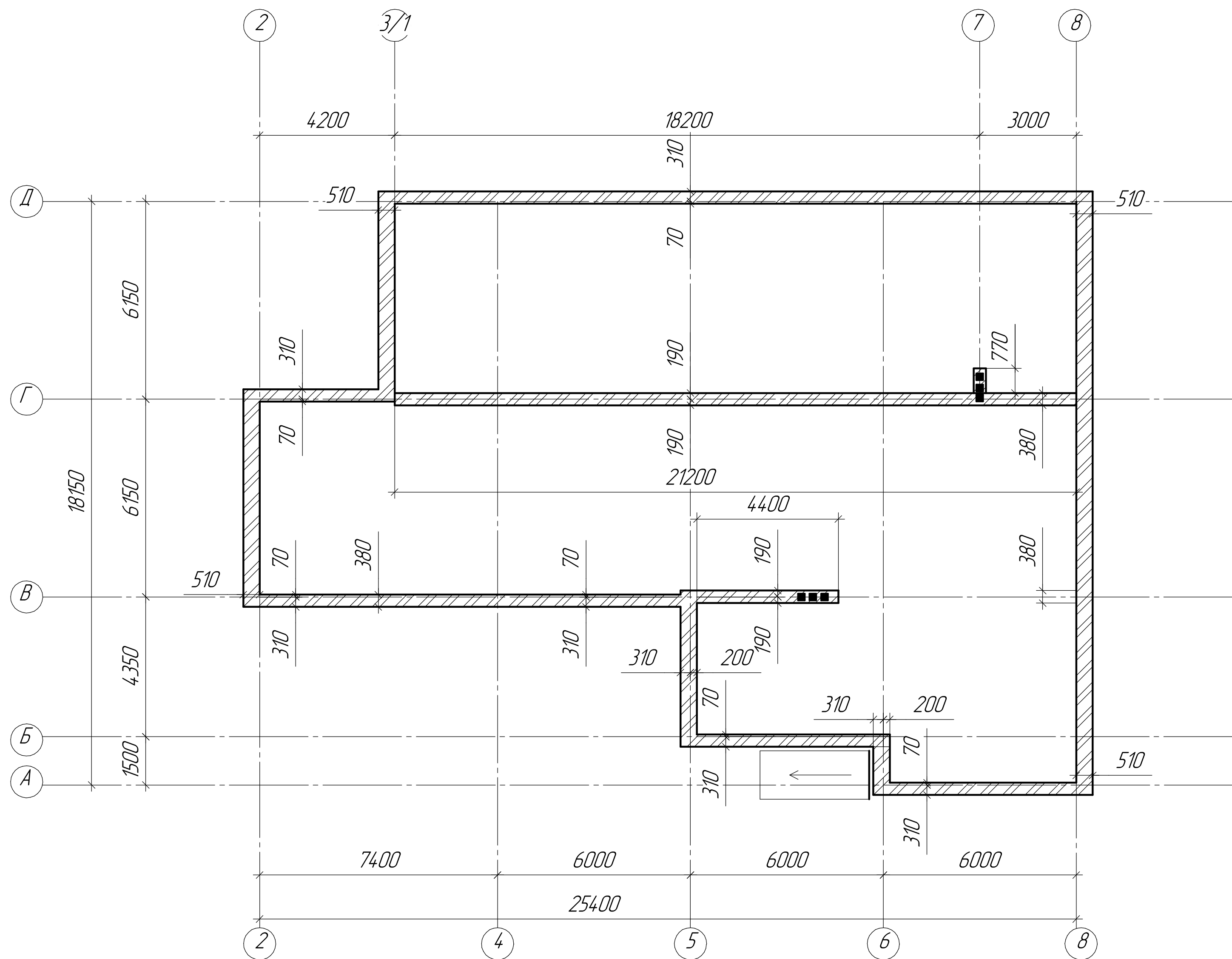
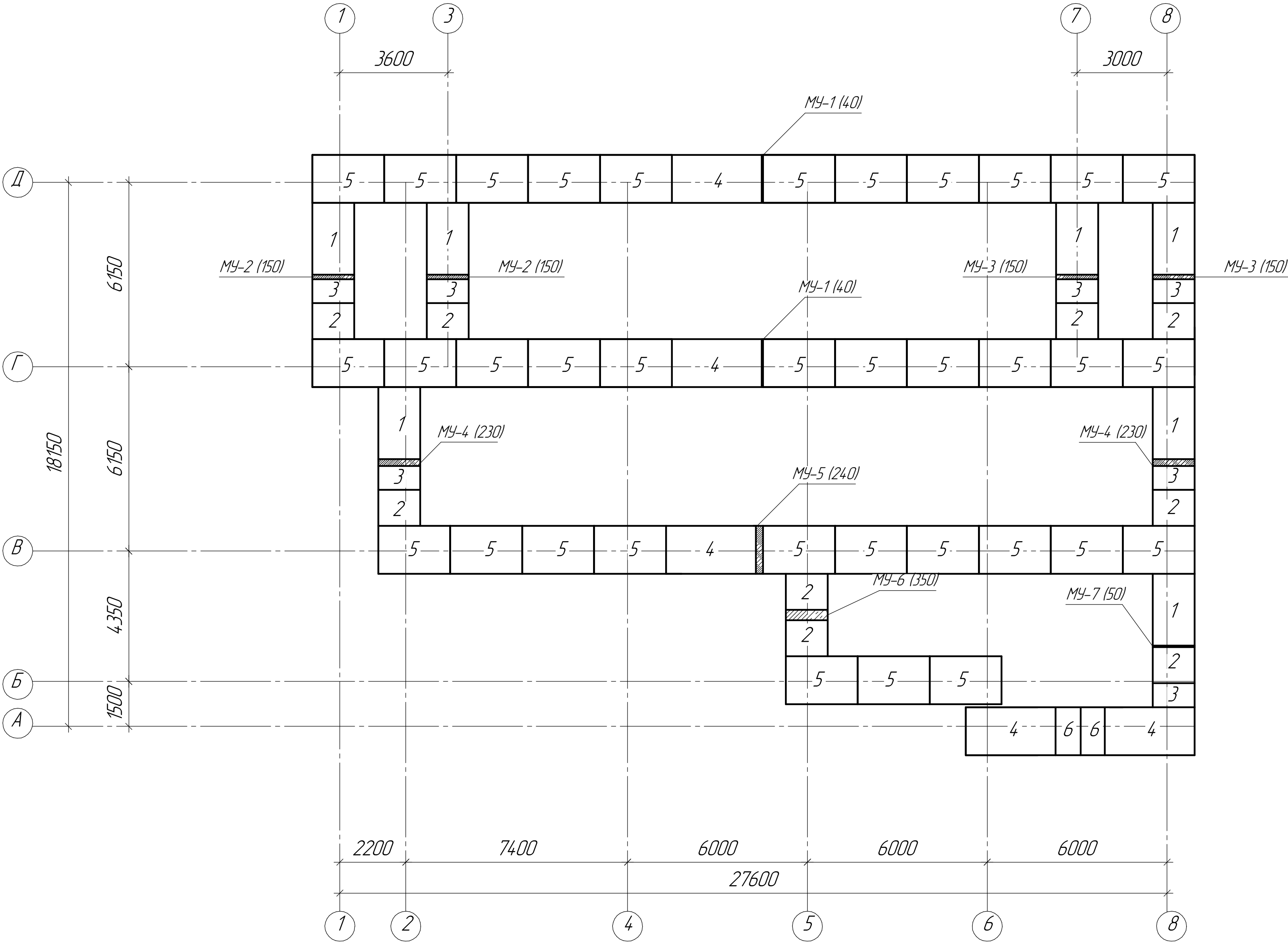


Схема расположения ленточного фундамента



Спецификация элементов ФЛ

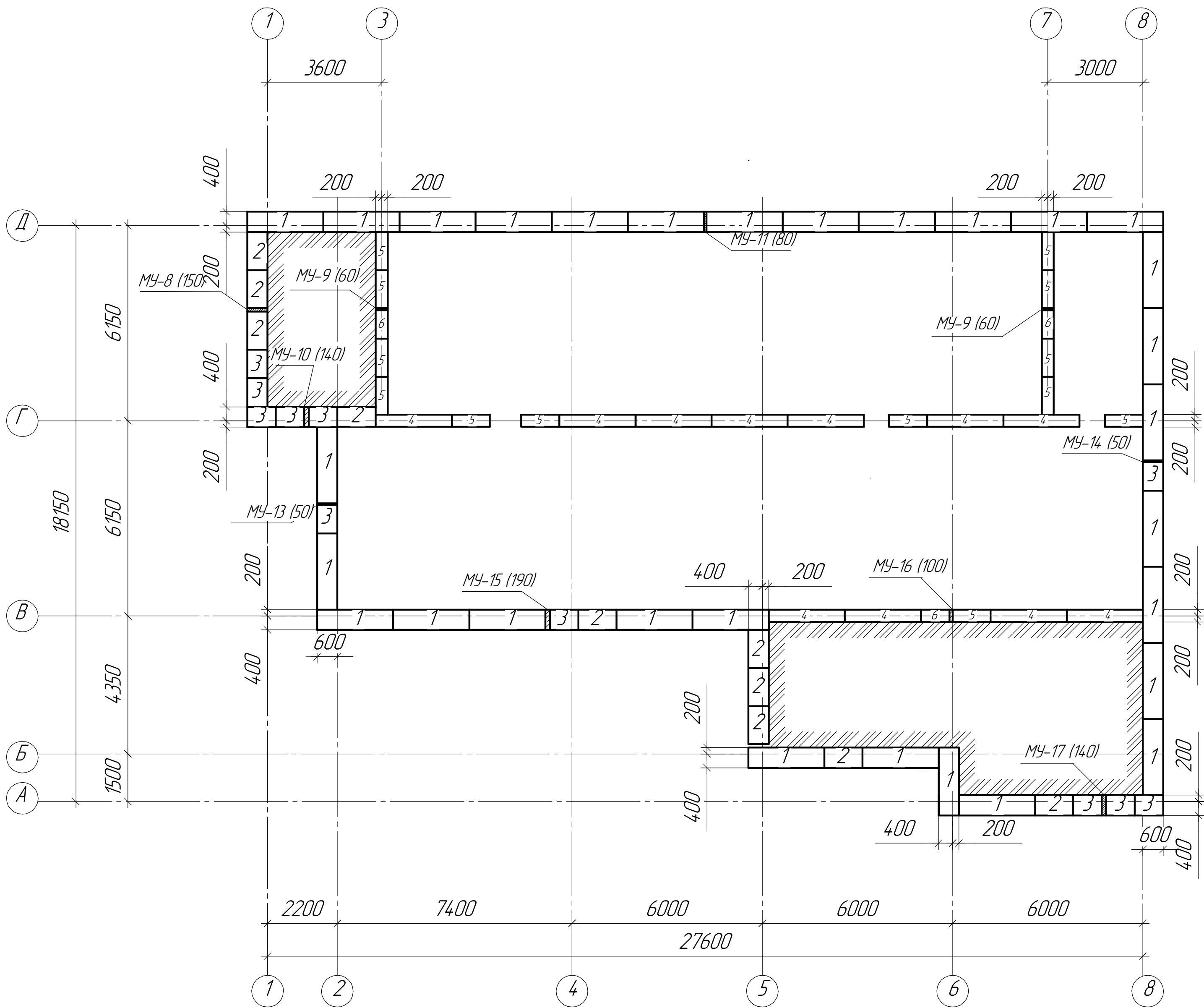
Марка позиции	Обозначение	Наименование	Кол-во, шт.	Масса, кг.	Расход бетона, м ³ .	Расход стали, кг.
1	ГОСТ 13580-85	ФЛ 14.24-4		1900	V=0,760 м ³	27,22
2	ГОСТ 13580-85	ФЛ 14.12-4		910	V=0,360 м ³	13,84
3	ГОСТ 13580-85	ФЛ 14.8-4		580	V=0,230 м ³	9,22
4	ГОСТ 13580-85	ФЛ 16.30-4		2710	V=1,090 м ³	46,11
5	ГОСТ 13580-85	ФЛ 16.24-4		2150	V=0,860 м ³	36,67
6	ГОСТ 13580-85	ФЛ 16.8-3		650	V=0,260 м ³	9,93
7		МУ-1 (40)	2	—	V=0,0192 м ³	
8		МУ-2 (150)	2	—	V=0,126 м ³	
9		МУ-3 (150)	2	—	V=0,126 м ³	
10		МУ-4 (230)	2	—	V=0,193 м ³	
11		МУ-5 (240)	1	—	V=0,115 м ³	
12		МУ-6 (350)	1	—	V=0,147 м ³	
13		МУ-7 (50)	1	—	V=0,021 м ³	

КМПАС-30 v20 Учредит. версия © 2021 ООО "АЮН-Системы проектирования", Россия. Все права защищены.

Инд. № подл.	Подп. и дата	Изм. инд. №	Взам. инд. №	Инд. № подл.	Подп. и дата

Изм.	Лист	№ докум.	Подп.	Дата		Лист
						9

Схема расположения фундаментных блоков



Спецификация элементов ФБС

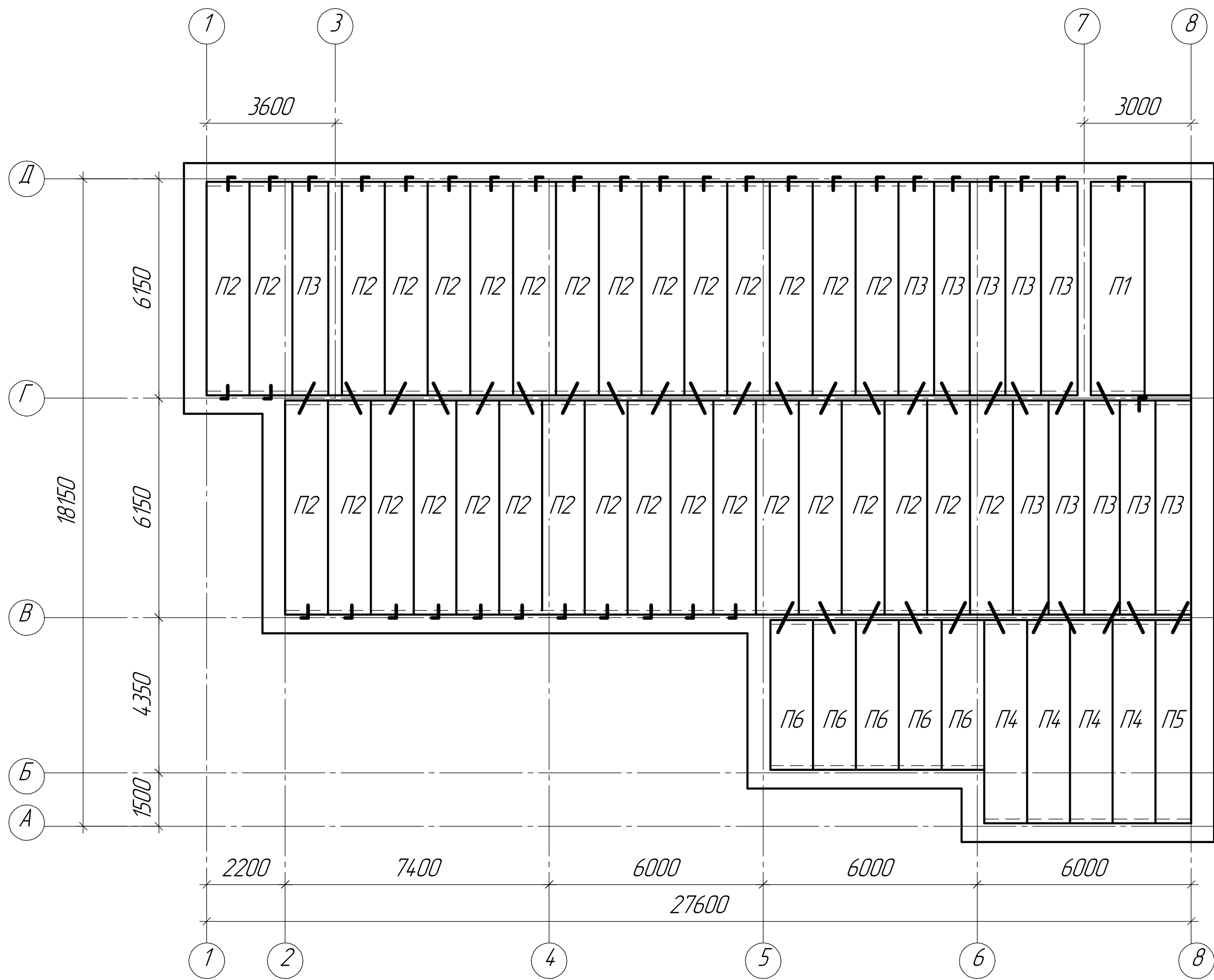
Марка позиции	Обозначение	Наименование	Кол-во, шт.	Масса, кг.	Расход бетона, м ³ .	Расход стали, кг.
1	ГОСТ 13579-78	ФБС 24-6-6-Т		1960	V=0,815 м ³	2,36
2	ГОСТ 13579-78	ФБС 12-6-6-Т		960	V=0,398 м ³	1,46
3	ГОСТ 13579-78	ФБС 9-6-6-Т		700	V=0,293 м ³	1,46
4	ГОСТ 13579-78	ФБС 24-4-6-Т		1300	V=0,543 м ³	1,46
5	ГОСТ 13579-78	ФБС 12-4-6-Т		640	V=0,265 м ³	1,46
6	ГОСТ 13579-78	ФБС 9-4-6-Т		470	V=0,195 м ³	0,76
7		МУ-8 (110)	1	-	V=0,0384 м ³	
8		МУ-9 (60)	2	-	V=0,0274 м ³	
9		МУ-10 (140)	1	-	V=0,0538 м ³	
10		МУ-11 (80)	1	-	V=0,0307 м ³	
11		МУ-12 (190)	1	-	V=0,0433 м ³	
12		МУ-13 (50)	1	-	V=0,0192 м ³	
13		МУ-14 (50)	1	-	V=0,0192 м ³	
14		МУ-15 (190)	1	-	V=0,0729 м ³	
15		МУ-16 (100)	1	-	V=0,0228 м ³	
16		МУ-17 (140)	1	-	V=0,0691 м ³	

КМПАС-30 v20 Учредит. версия © 2021 ООО "АКОН-Системы проектирования", Россия. Все права защищены.

Инд. № подл.	Подп. и дата	Инд. № подл.	Подп. и дата	Инд. № подл.	Подп. и дата

Изм.	Лист	№ докум.	Подп.	Дата		Лист
						11

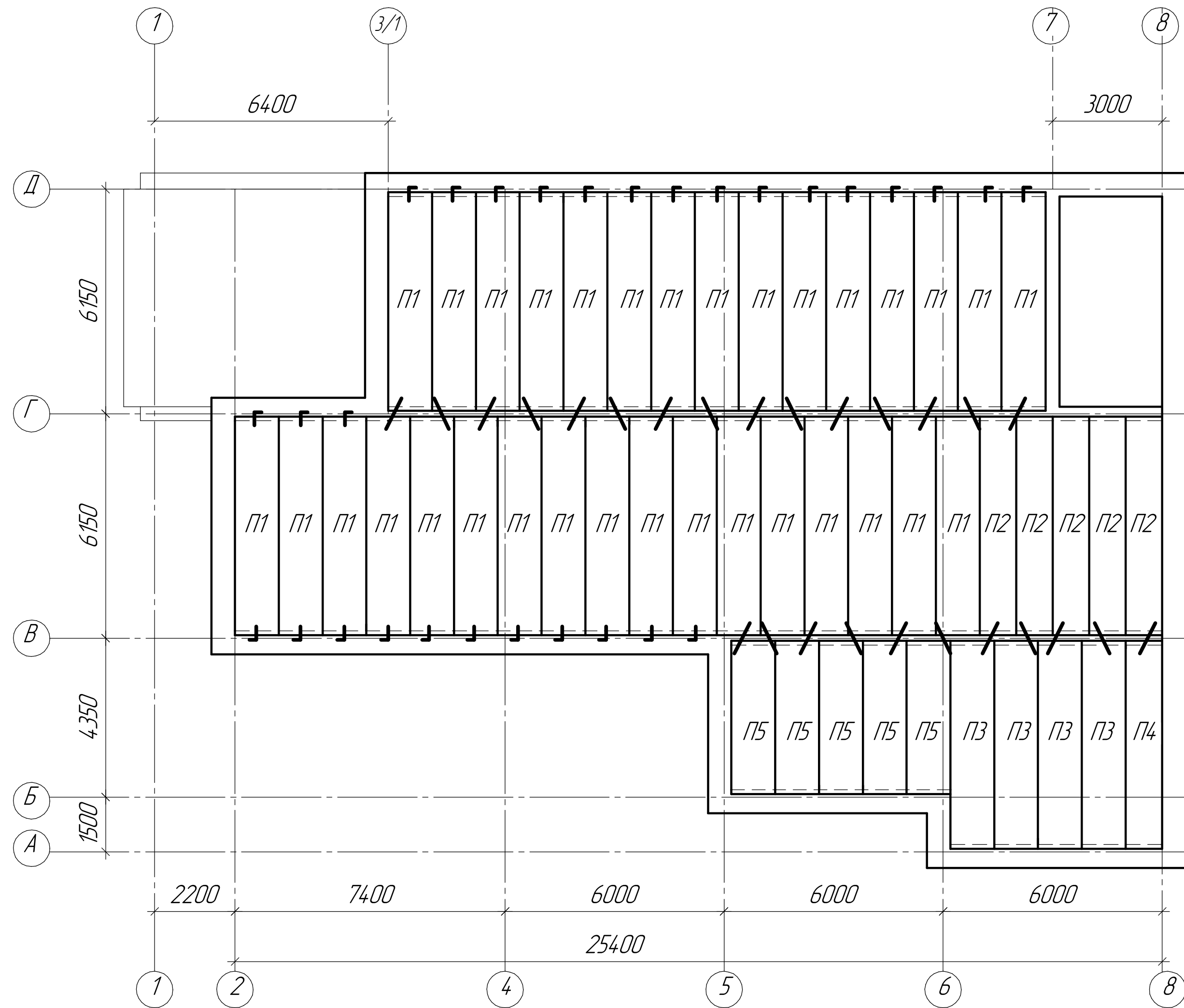
Схема расположения плит перекрытия на отметке 0,000



Марка позиции	Обозначение	Наименование	Кол-во, шт.	Масса, кг.	Расход бетона, м³.	Расход стали, кг.
П1	Серия 1.220.1-2	ПК60.15-8АтVт-а		2800	1,14	45,08
П2	Серия 1.220.1-2	ПК60.12-8АтVт-а		2120	0,86	36,18
П3	Серия 1.14.1.1	ПК60.10-8АтVт-а		1850	0,74	28,75
П4	Серия 1.14.1-1	ПК57.12-8АтVт-а		2000	0,82	28,77
П5	Серия 1.14.1-1	ПК57.10-8АтVт-а		1650	0,66	26,13
П6	Серия 1.14.1-1	ПК42.12-8АтVт-а		1525	0,61	23,84

Изм.	Лист	№ докум.	Подп.	Дата

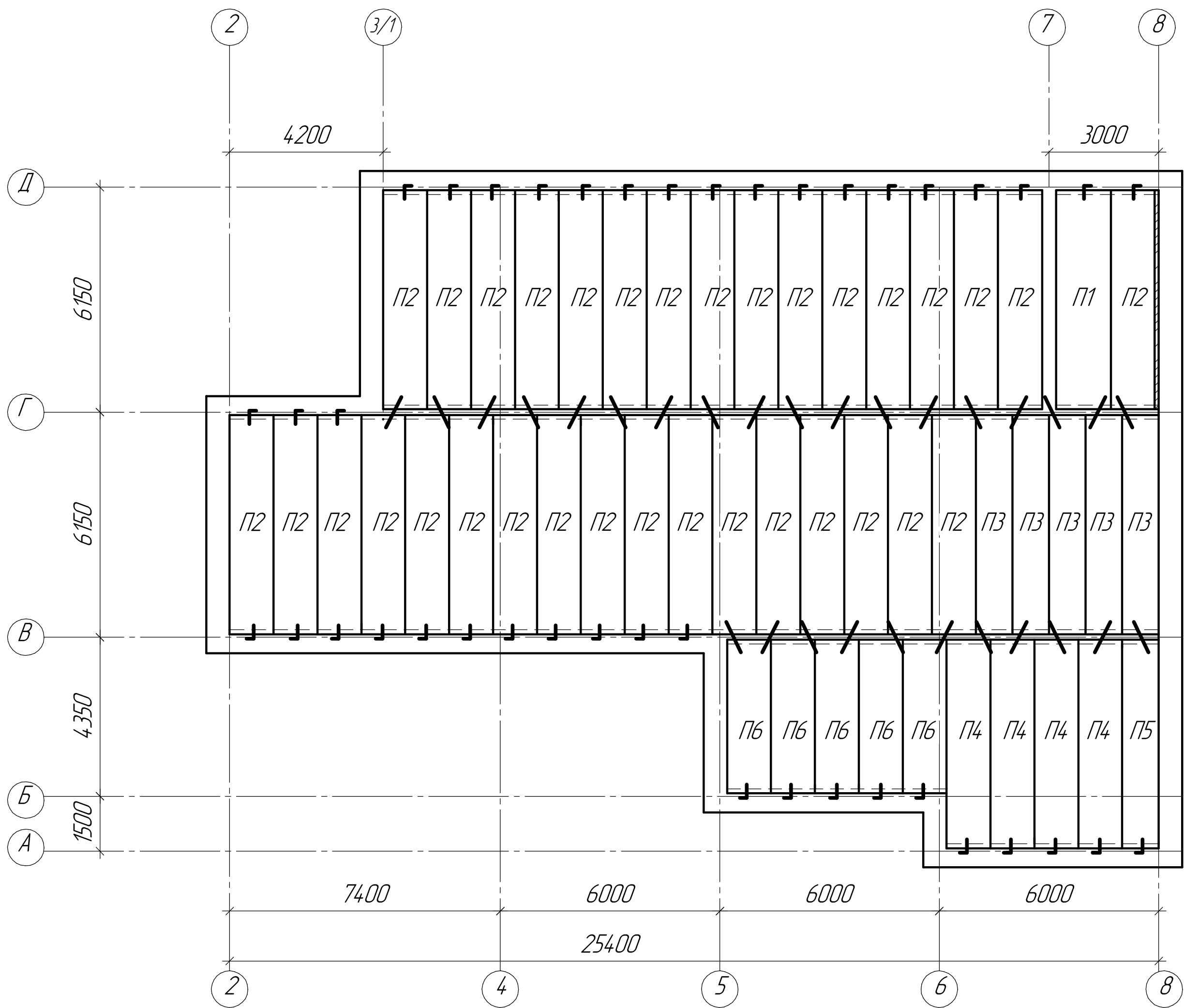
Схема расположения плит перекрытия на отметке +3,300



Марка позиции	Обозначение	Наименование	Кол-во, шт.	Масса, кг.	Расход бетона, м³	Расход стали, кг.
П1	Серия 1.220.1-2	ПК60.12-8АтVт-а		2120	0,86	36,18
П2	Серия 1.14.1.1	ПК60.10-8АтVта		1850	0,74	28,75
П3	Серия 1.14.1-1	ПК57.12-8АтVт-а		2000	0,82	28,77
П4	Серия 1.14.1-1	ПК57.10-8АтVта		1650	0,66	26,13
П5	Серия 1.14.1-1	ПК4.2.12-8АтVт-а		1525	0,61	2,84

Изм.	Лист	№ докум.	Подп.	Дата

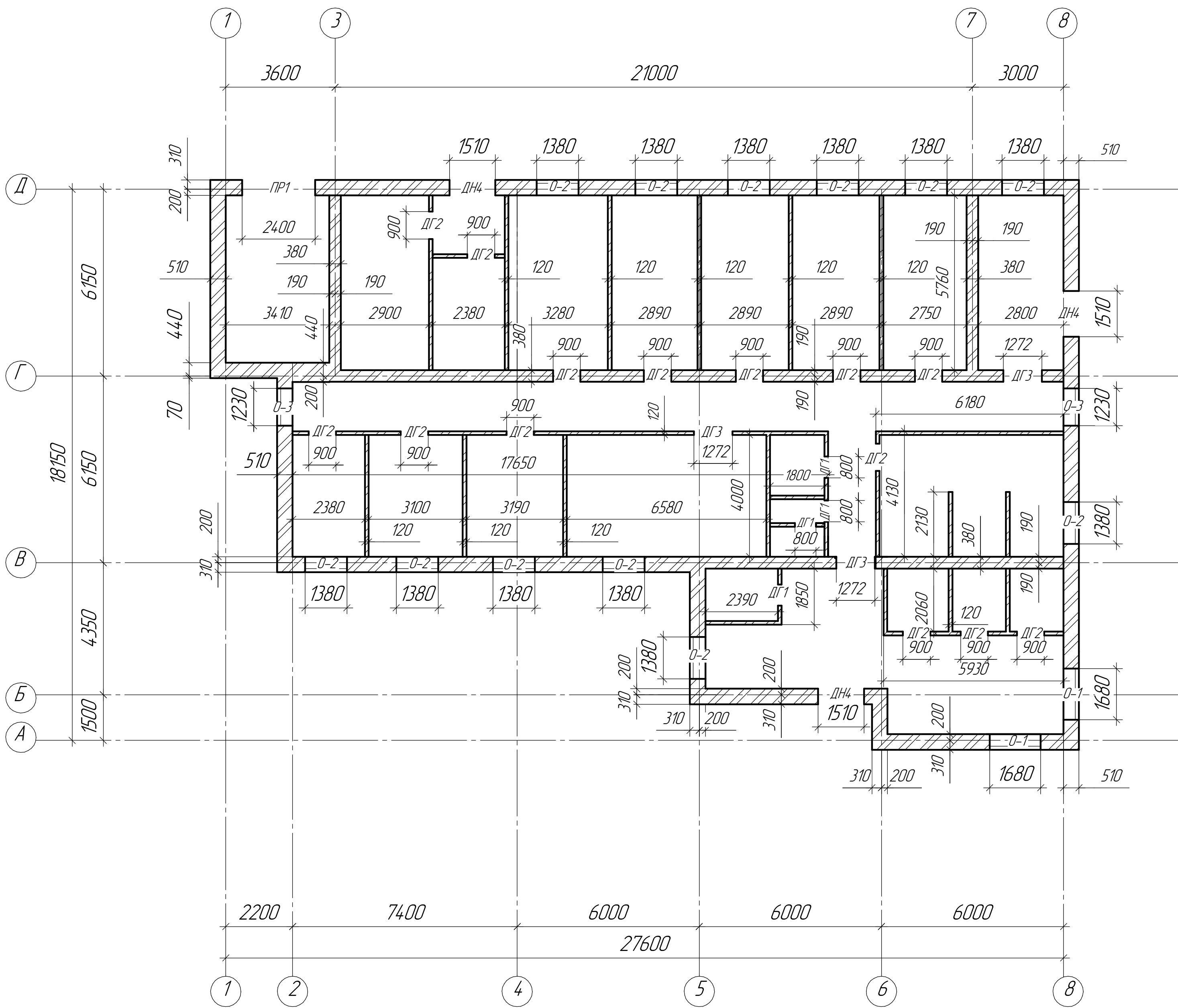
Схема расположения плит перекрытия на отметке +6,600



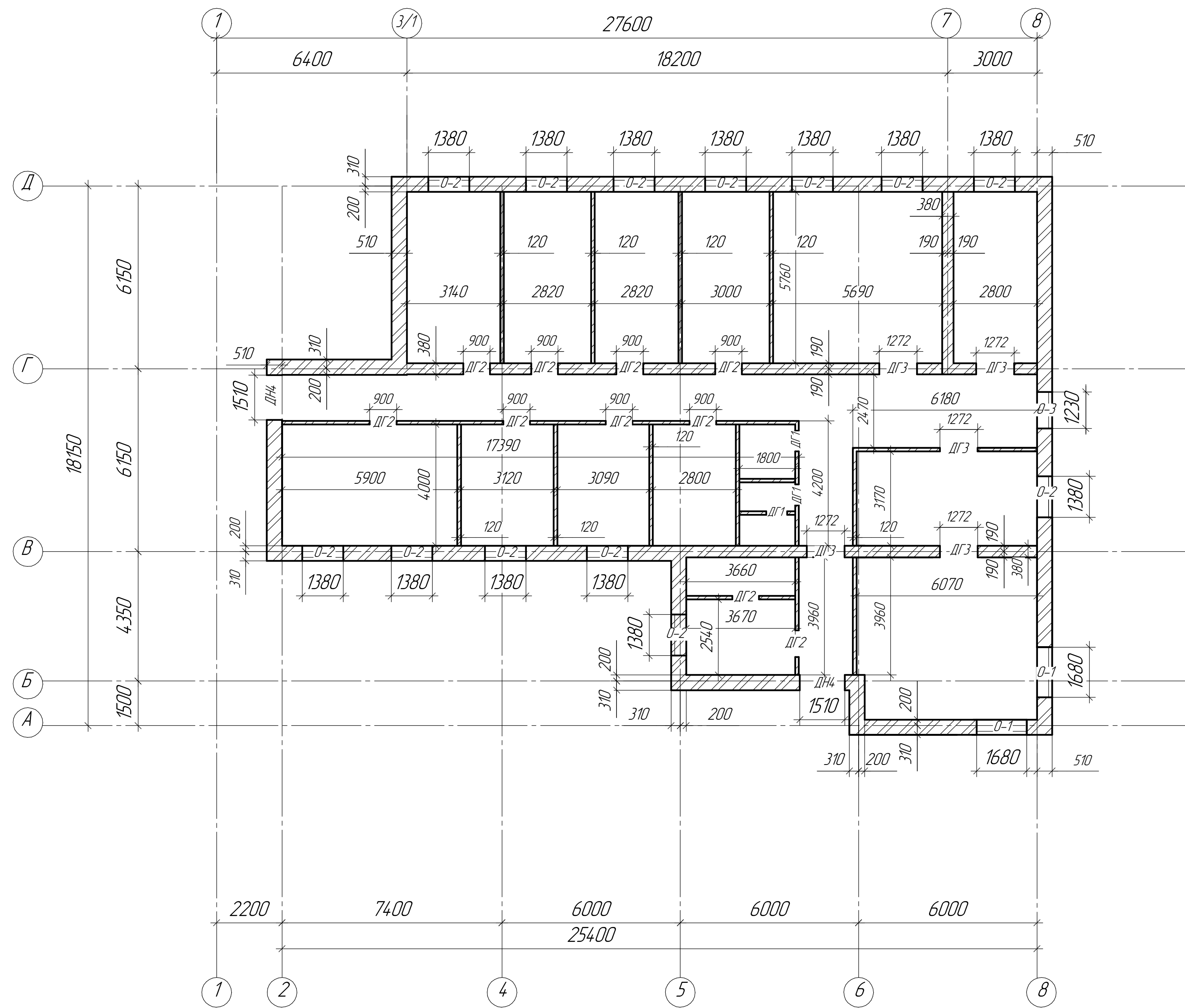
Марка позиции	Обозначение	Наименование	Кол-во, шт.	Масса, кг.	Расход бетона, м³	Расход стали, кг.
П1	Серия 1.220.1-2	ПК60.15-8АтVт-а		2800	1,14	45,08
П2	Серия 1.220.1-2	ПК60.12-8АтVт-а		2125	0,86	36,18
П3	Серия 1.14.1.1	ПК60.10-8АтVт-а		1850	0,74	28,75
П4	Серия 1.14.1-1	ПК57.12-8АтVт-а		2000	0,82	28,77
П5	Серия 1.14.1-1	ПК57.10-8АтVт-а		1650	0,66	26,13
П6	Серия 1.14.1-1	ПК42.12-8АтVт-а		1490	0,61	23,84

Изм.	Лист	№ докум.	Подп.	Дата	Лист
					14

Кладочный чертеж 1 этажа на отметке 0,000



Кладочный чертеж 2 этажа на отметке +3,300

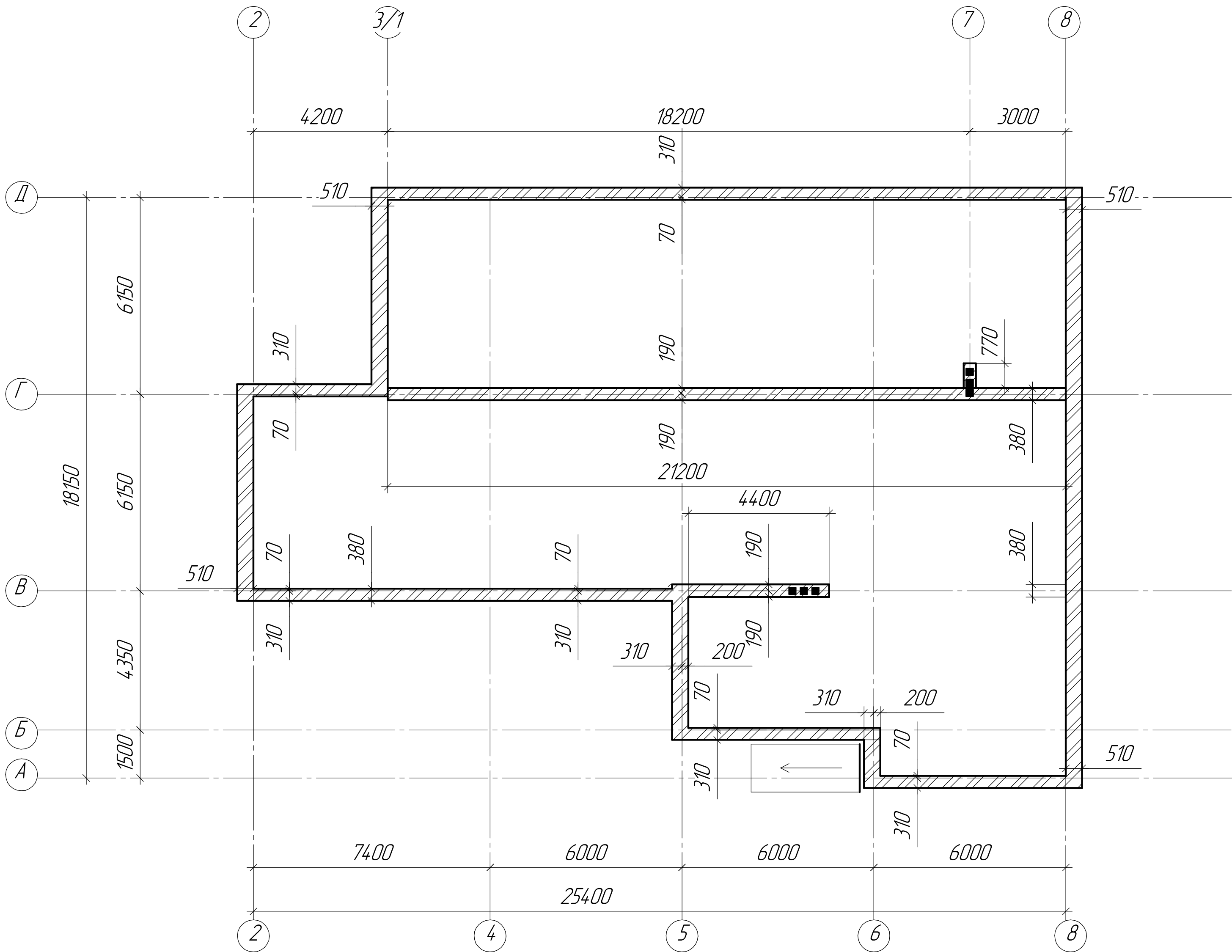


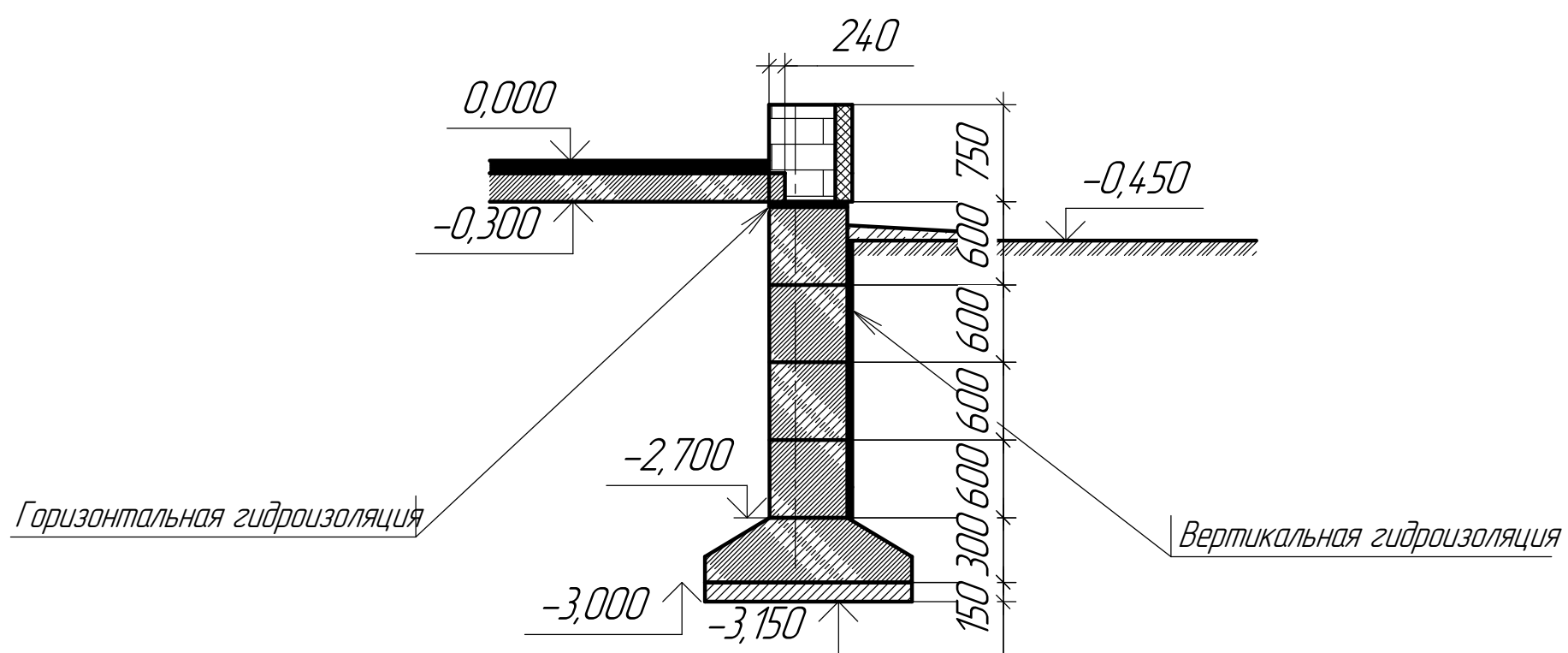
КОМПАС-3D v20 Учредитель: ООО "АКОН-Системы проектирования", Россия. Все права защищены.
Изд. № подл. _____ Взам. инв. № _____ Инв. № подл. _____ Подп. и дата _____

Не для коммерческого использования

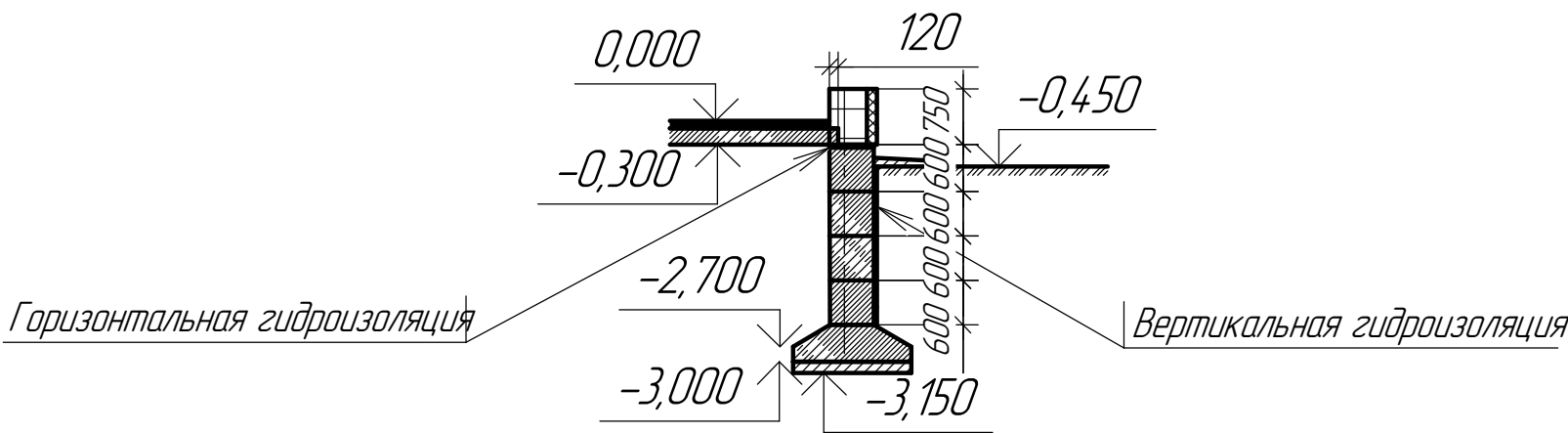
Кладочный чертеж на отметке +6,600

Высота кладки наружных стен – 1000 мм
Высота кладки внутренних стен – 600 мм





Инв. № подл.	Подп. и дата	Взам. инв. №	Инв. № дубл.	Подп. и дата



Изм.	Лист	№ докум.	Подп.	Дата