



МИНИСТЕРСТВО
ПРОСВЕЩЕНИЯ
РОССИЙСКОЙ
ФЕДЕРАЦИИ

РОССИЯ
МОЯ ИСТОРИЯ

НАЦИОНАЛЬНЫЕ
ПРОЕКТЫ
РОССИИ

Реализация проекта

2022



Постановление

Реализуется в соответствии с Соглашением о предоставлении из федерального бюджета грантов в форме субсидий, на основании постановления Правительства Российской Федерации от 16 марта 2021 года №389, на основании поручения Президента Российской Федерации Пр-328 п.1 от 23.02.2018 года и Пр-2182 от 20.12.2020 года



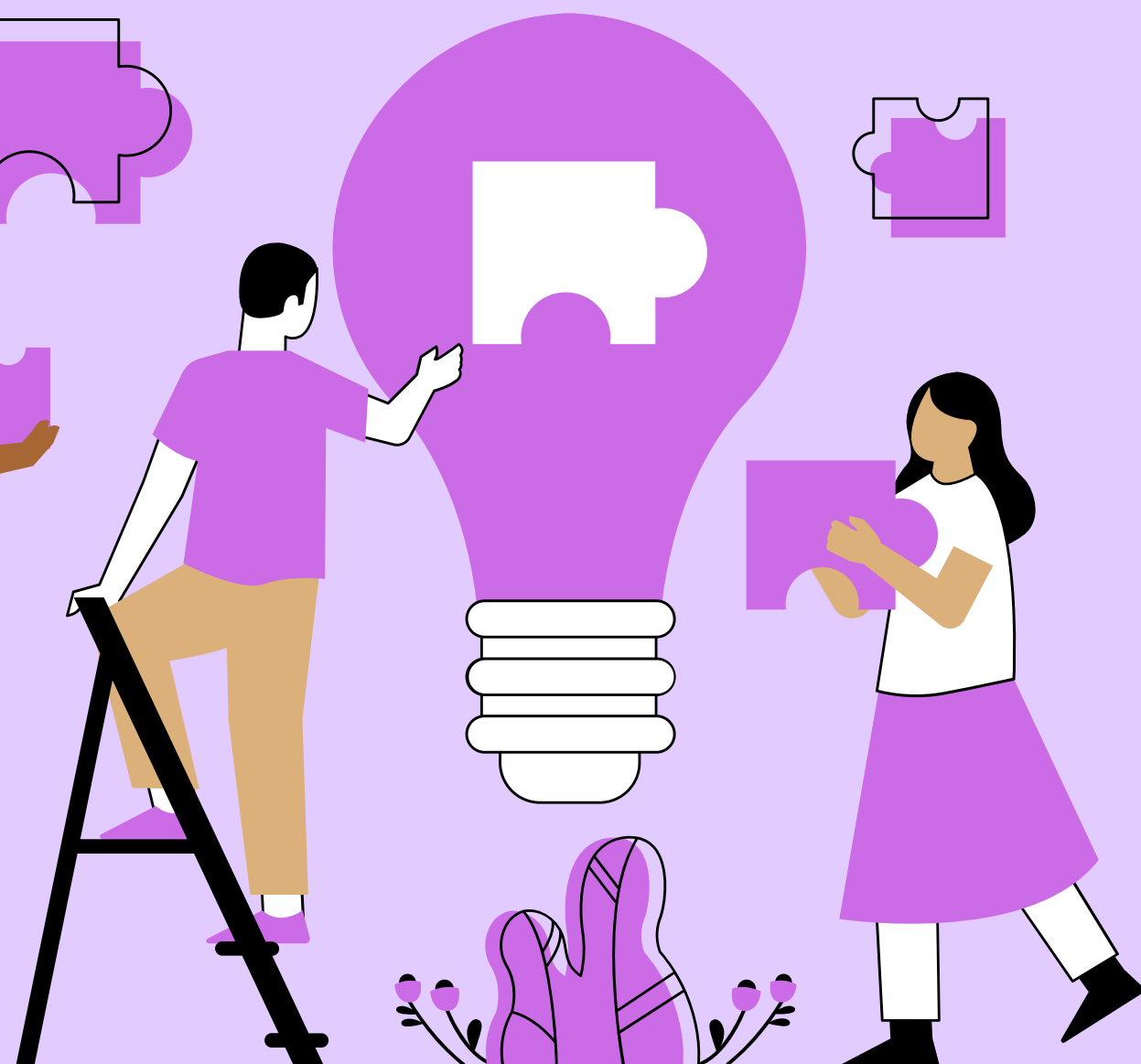
Цели и задачи 2022

ЦЕЛЬ

Формирование осознанности и готовности к профессиональному самоопределению обучающихся 6-11 классов

ЗАДАЧА

Разработка комплекса мероприятий с перспективой внедрения профориентационного минимума для реализации в общеобразовательных учреждениях



Итоги 2021

ПРЕМИЯ ОБЩЕСТВА «ЗНАНИЕ» КАК ПРОЕКТУ С НАИБОЛЬШЕЙ ПРОСВЕТИТЕЛЬСКОЙ АКТИВНОСТЬЮ В ШКОЛЕ



ЗАДАЧА

РЕЗУЛЬТАТ

300 000

> **616 000**

Ученики, зарегистрированные и авторизованные на платформе

5 000

> **6 500**

Педагоги, прошедшие обучение

150 000

> **193 000**

Ученики, посетившие минимум 1 пробу



Реализация проекта БвБ | 2022

Итоги 2021

РЕЗУЛЬТАТ

>392 000

Учеников посетили
профориентационные уроки

>4 500

Педагоги, прошедшие
обучение

>1 252 400

Онлайн-диагностик
пройдено

>439 400

Учеников
прошли все этапы диагностики

>55 800

Человек посетили мультимедийную выставку-
практикум «Лаборатория будущего»



Цели и задачи 2022



ЗАДАЧА

- **bvbinfo.ru** - сервис № 1 по профориентации полного цикла для учеников, их родителей, педагогов и других участников проекта
- Создание и функционирование Экспертного Совета проекта, формирование экспертного сообщества
- Создание и внедрение федеральной и региональной партнерской программы, расширение партнерской сети
- Масштабирование формата фестиваля профессий на ряд регионов

ЦЕЛЕВЫЕ ПОКАЗАТЕЛИ НА 2022 ГОД

Ученики

Регистрации

не менее **300 000**

Посещение профпроб

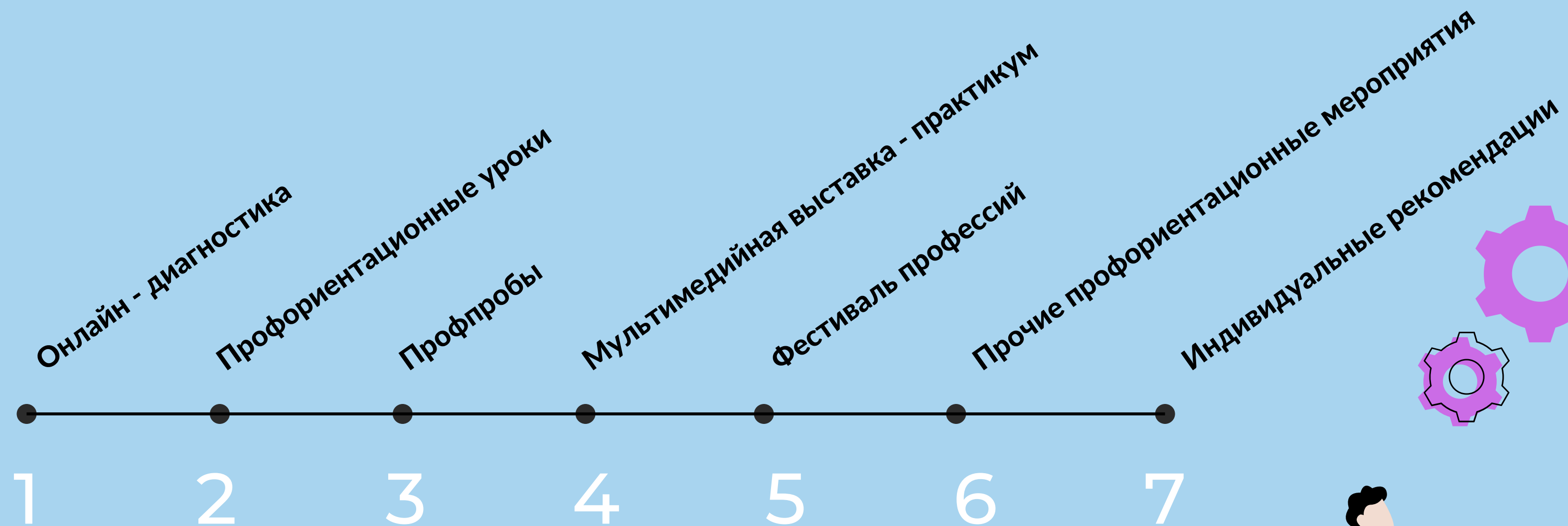
не менее **150 000**

Педагоги

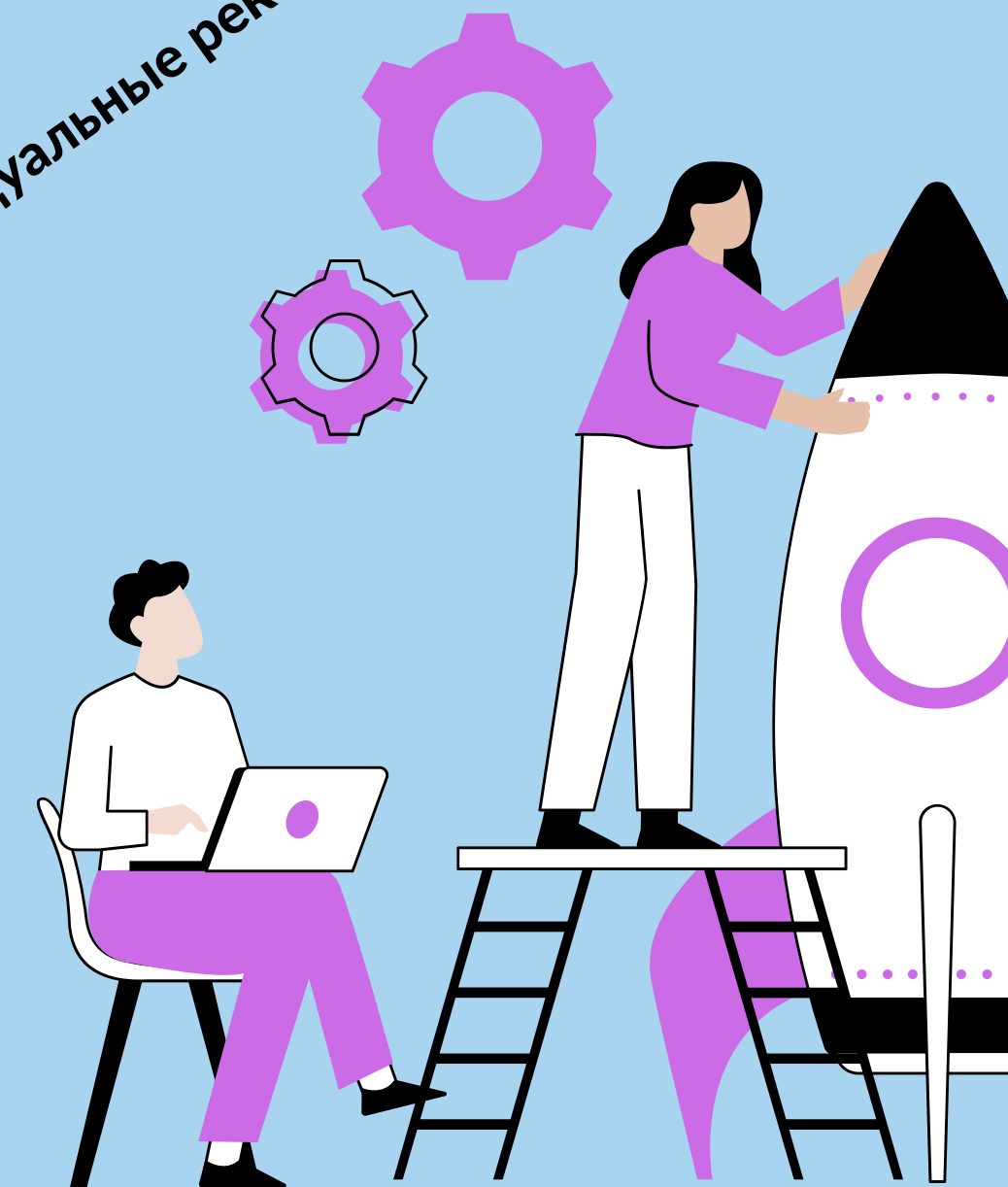
Обучение

не менее **5 000**

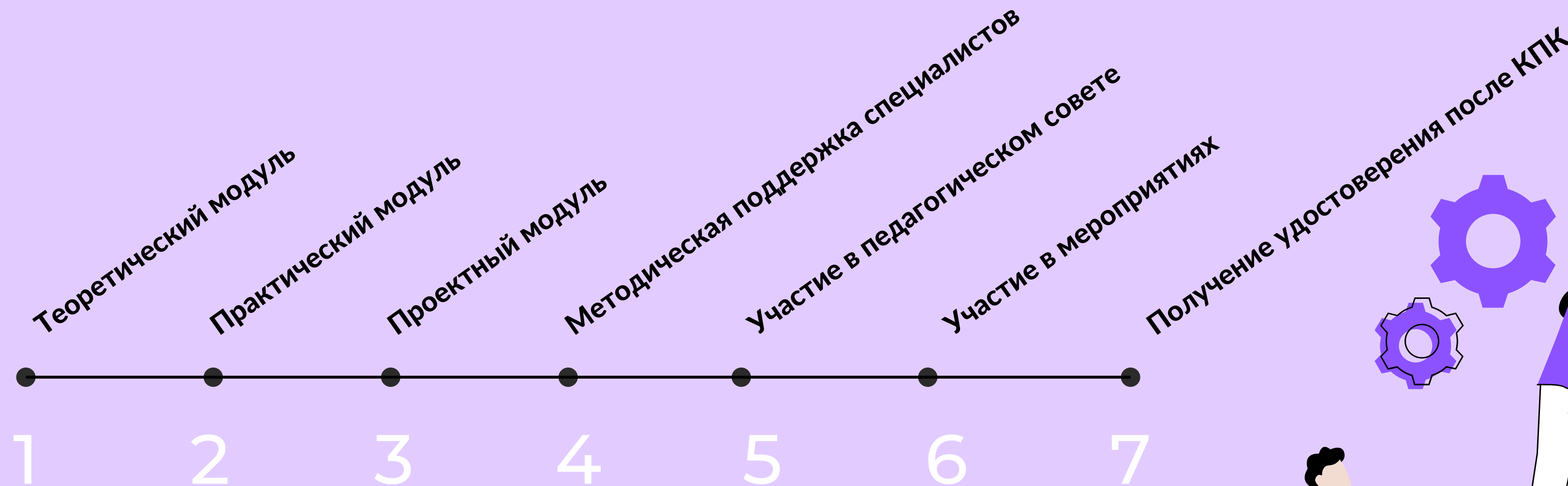
Полный цикл



Ученики



Полный цикл



Педагоги



85 регионов +
Байконур

Участники проекта

Школьники 6-11 классов

Участники приобретают профориентационные компетенции и получают индивидуальные рекомендации по построению профессионально-образовательной траектории

Педагоги и специалисты

Повышают квалификацию в области подходов к профессиональной ориентации обучающихся. Осваивают новые, научно обоснованные методики и технологии.

Родители

Получают рекомендации по действенной помощи самоопределяющимся подросткам, получают актуальную информацию о рынке образования и рынке труда (регионального и федерального уровня).

Работодатели

Привлекают мотивированных обучающихся к производственным задачам, повышают интерес к компании.

Школа – полноценный участник проекта (подписание Соглашений между ОУ и РО) Пилотное взаимодействие в 2022 году: профориентационные уроки, онлайн-диагностика.

● Профориентация – часть общего образования к 2025 году.

МЕЖВЕДОМСТВЕННЫЙ КОМПЛЕКСНЫЙ ПЛАН

мероприятий по развитию инклюзивного общего и дополнительного образования, детского отдыха, созданию специальных условий для обучающихся с инвалидностью, с ограниченными возможностями здоровья

ПРЕДУСМАТРИВАЕТ

УЧАСТИЕ В ПРОЕКТАХ ПО ПРОФОРИЕНТАЦИИ

НЕ МЕНЕЕ 4% ШКОЛЬНИКОВ С ОВЗ

На данный момент разработаны тесты для нозологий (лёгкие степени проявлений):

1. Нарушение зрения
2. Нарушение слуха
3. Нарушения опорно-двигательного аппарата
4. Общие заболевания
5. Задержка психического развития (ЗПР)

+2 НОЗОЛОГИИ В 2022 ГОДУ



1 стадия

март – июнь 2022

на основе опыта 2021 года

- **Общедоступный контур проекта**
- **Школьный контур проекта**
- **Онлайн-платформа проекта**

Открытый сегмент

- Мотивационные и вовлекающие материалы
- Информационно-просветительская поддержка

Закрытый сегмент

- Комплексная онлайн-диагностика
- Информация и запись на мероприятия 2 этапа
- Анкетирование и обратная связь участников проекта
- Результаты, отчеты, рекомендации обучающимся

2 стадия

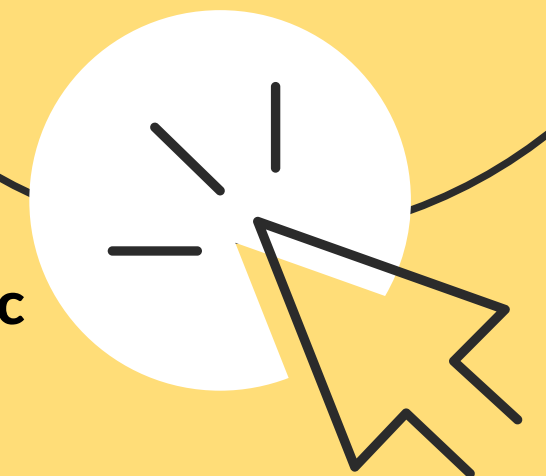
август – декабрь 2022

на основе обновленной платформы

- **Мультимедийные выставки-практикумы в парках «Россия – моя история»**
- **Школьный формат**
- **Партнерский формат**

Сетевое взаимодействие с региональными организациями СПО и ВО
Индивидуальные рекомендации по построению образовательно-профессиональной траектории

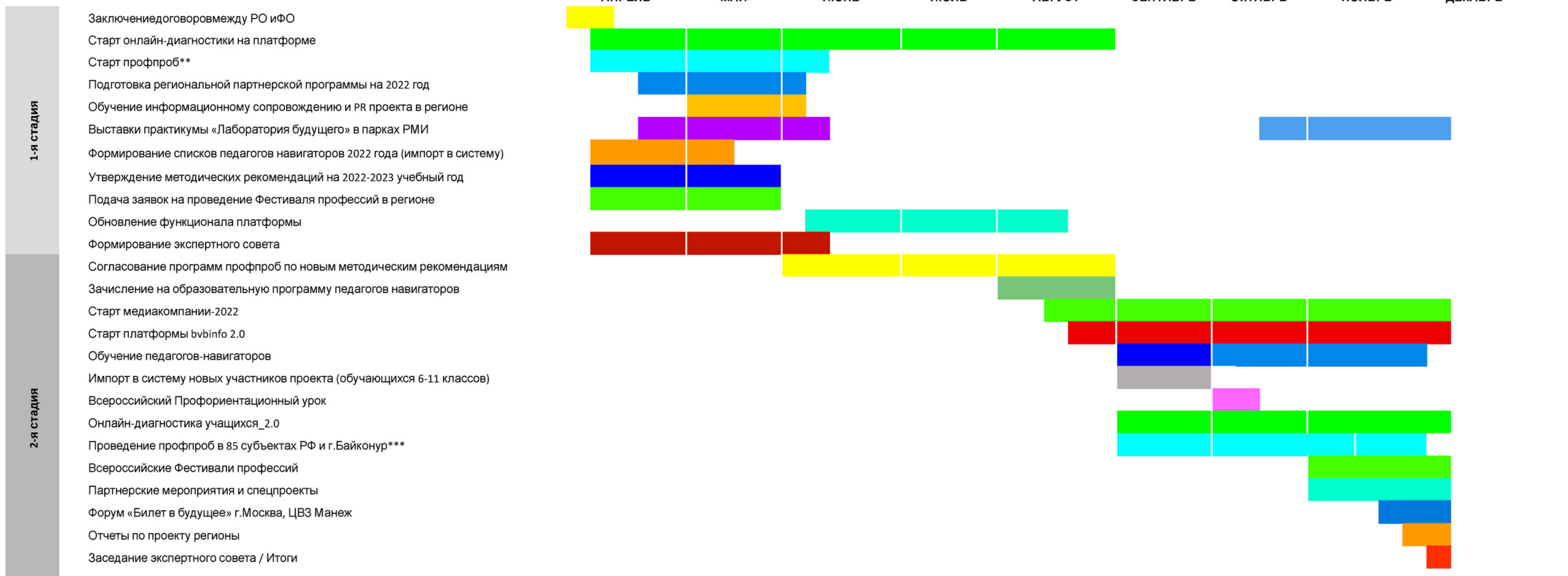
- **Программы взаимодействия с работодателями**
- **Проориентационный фестиваль**
- **Интеграция с действующими региональными проориентационными программами/практикумами, системой ДО**



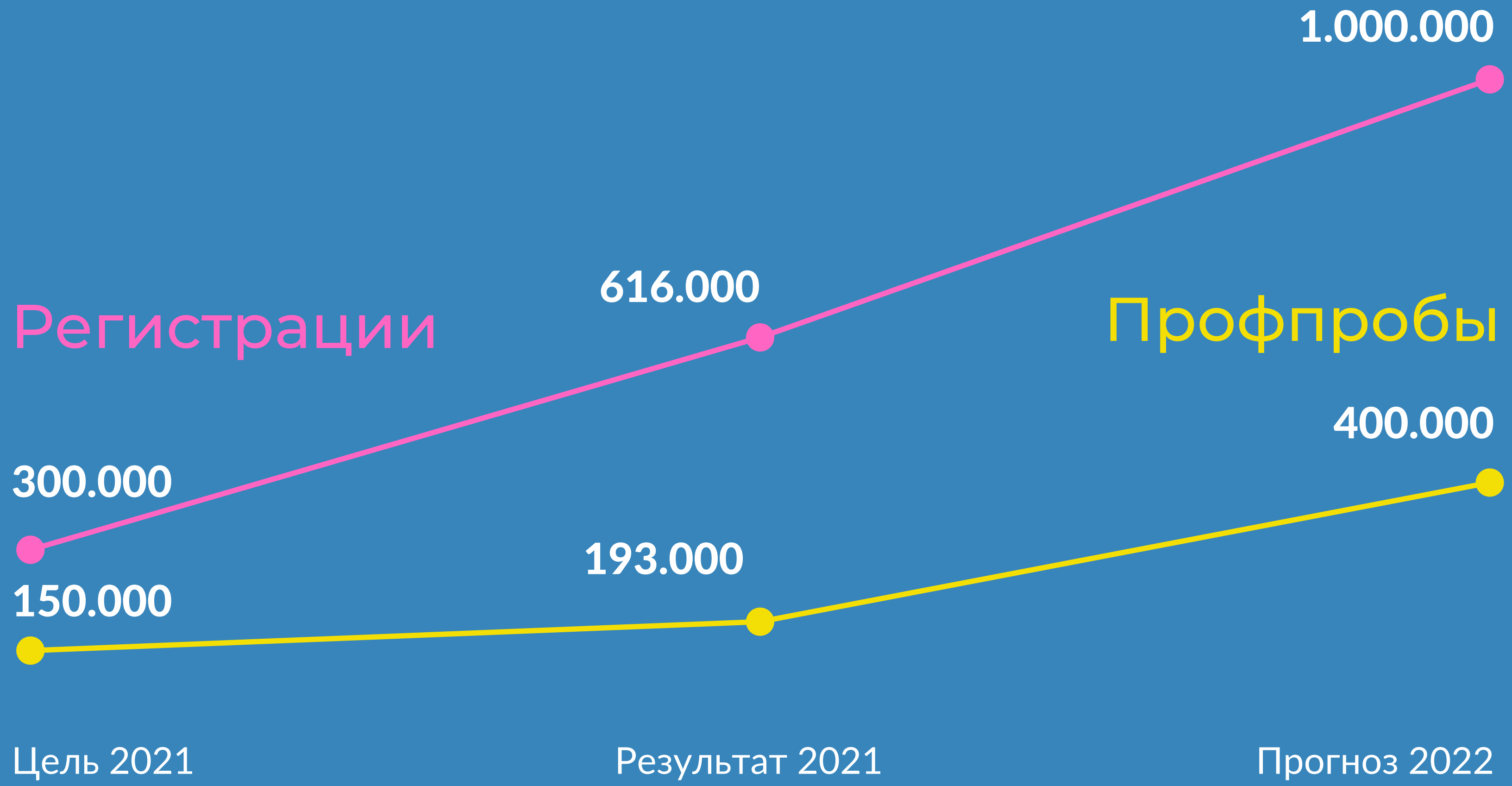
Стадии реализации проекта

Дорожная карта проекта 2022

Задачи



*В I стадии участвуют те, кто уже зарегистрирован на платформе bvbinfo.ru
 **В профпробах по программам 2021 года участвуют ≈ 50% обучающихся от целевого показателя 2022 года в регионе
 ***В профпробах по новым программам участвуют не менее 70% обучающихся от целевого показателя 2022 года в регионе



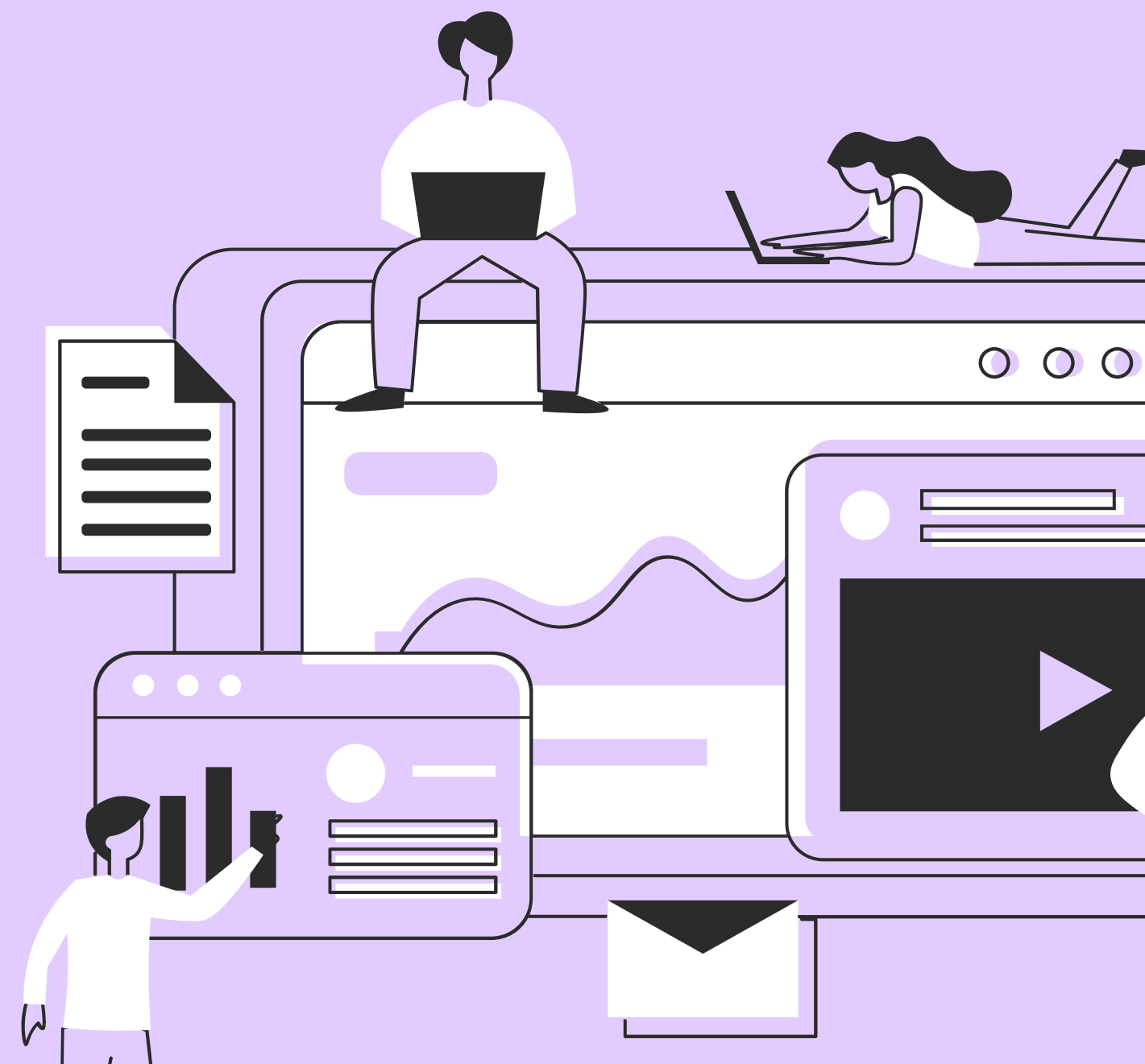
Развитие

На базе парков «Россия – Моя история» в 2022 году будет организована выставка «Лаборатория будущего» и федеральные пробы (до июня 2022 – одна проба, с сентября 2022 года – три пробы)

Все региональные пробы РО проводит на других партнерских площадках – 100% от целевого показателя

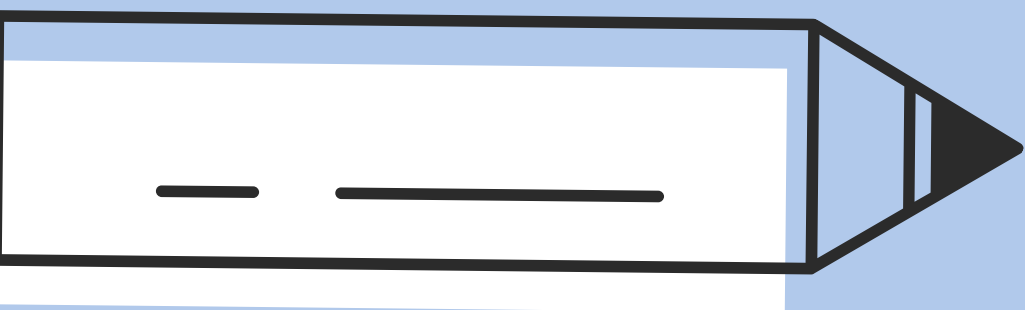
Региональный оператор обеспечивает посещение выставки участниками проекта (есть KPI)

Федеральный оператор заключает договор с Парками РМИ напрямую



Роль и задачи регионального оператора на I стадию проекта

Март-июнь 2022



1. Заключение договора с Федеральным оператором.
2. Актуализация кабинета Регионального оператора на Платформе bvbinfo.ru – формирование актуальных списков участников проекта, зарегистрированных на Платформе с целью участия в I этапе проекта.
3. Проведение онлайн-диагностики зарегистрированных обучающихся на Платформе, если ранее не была пройдена.
4. Подбор и оформление Площадок для проведения мероприятий, заключение договоров.
5. Разработка плана и проведение мероприятий профессионального выбора с учетом региональных особенностей.
6. Регистрация профориентационных мероприятий на Платформе.
7. Контроль участия субъекта в программе Проекта, мониторинг активности зарегистрированных участников.
8. Формирование списков педагогов, рекомендованных к зачислению на образовательную программу (до 16.05.2022).
9. Формирование партнерской программы.

Бюджет регионального оператора

Организационная работа от 200 тыс.руб до 600 тыс.руб

1300 ₺/чел – проведение проб на базе партнеров (вузов, ссузов, организаций ДПО и т.д.) оффлайн

650 ₺/чел – проведение онлайн-проб

1 участник пробы оффлайн = 2 участника онлайн-пробы



Команда реализации проекта

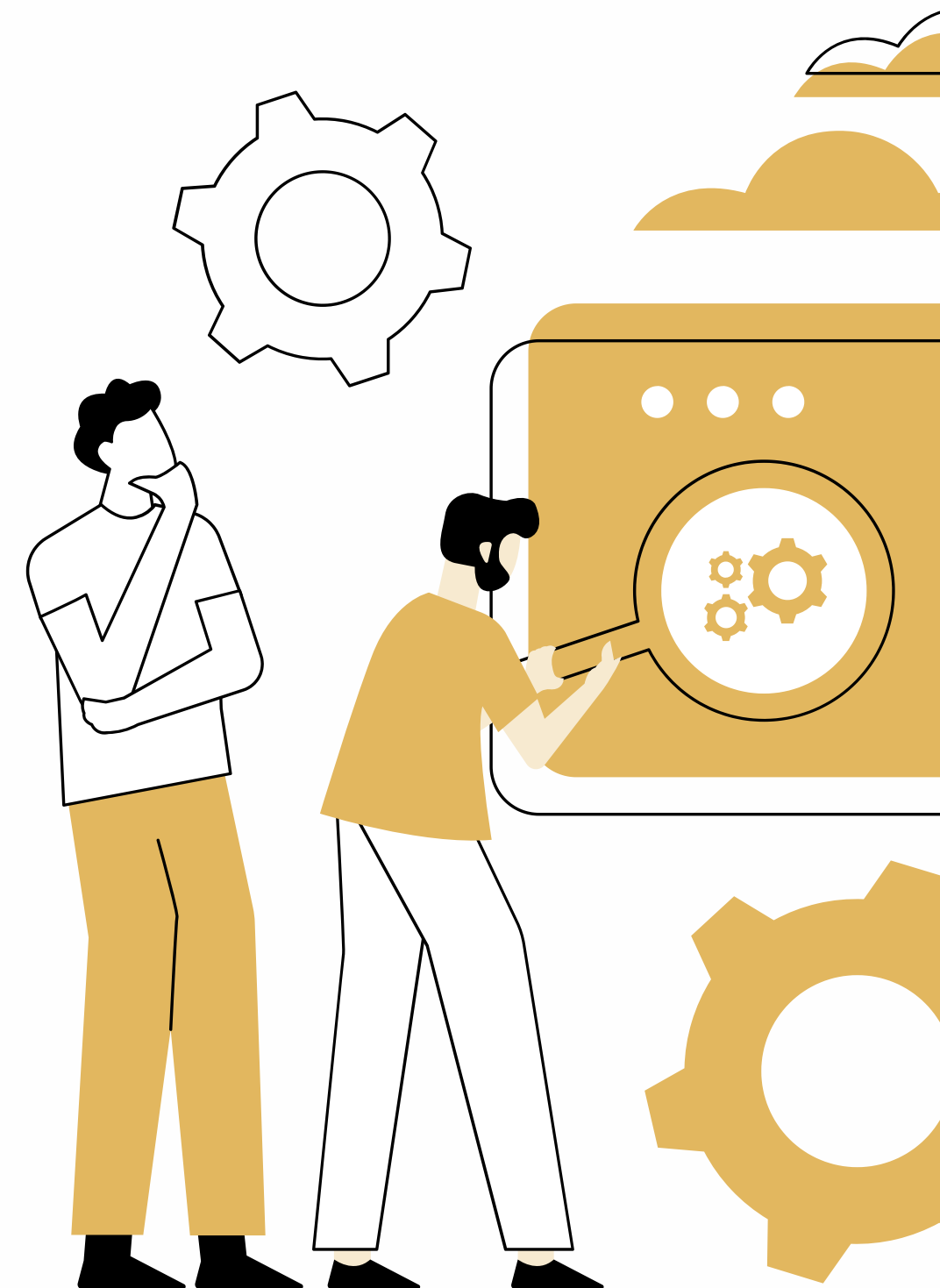
Фонд Гуманитарных Проектов

Центр тестирования и развития "Гуманитарные технологии"

АНО "Центр непрерывного развития личности и реализации человеческого потенциала"

ГК "Просвещение"

Агентство "Thesis" и ООО "Профилум"



Контакты

Зиборова Лилия – общая координация проекта/платформа и ее содержание/ партнерская программа
ziborova@bvbinfo.ru

Зубричева Ольга – координация региональных операторов и реализации проекта в регионах РФ
zubricheva@exprohistory.ru

Менеджеры регионального направления:

Бурыгина Альбина – ДФО
burygina.a@exprohistory.ru
8 903 018 34 37

Мясникова Ольга – УФО, ПФО, СЗФО
olga.m@bvbinfo.ru
8 909 164 48 04

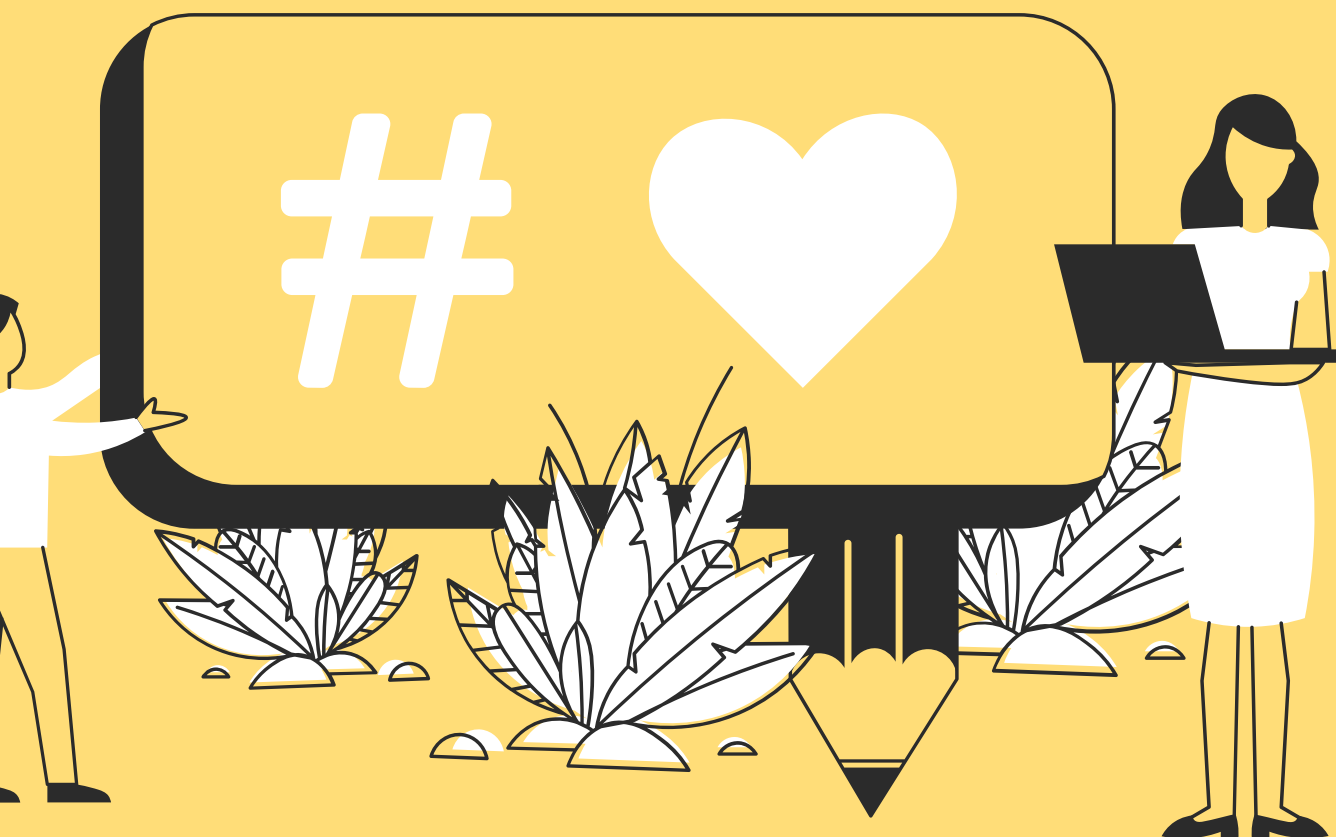
Матвеева Екатерина – ЦФО, ЮФО
matveeva@bvbinfo.ru
8 915 073 11 33

Шафрай Павел – СФО, СКФО
shafray@bvbinfo.ru
8 928 011 45 38

Менеджеры регионального направления «Россия – Моя история»:

Расулова Лариса
l.rasulova@exprohistory.ru
8 968 949 10 99

Солдатова Владислава
soldatova@bvbinfo.ru
8901 905 24 21



Приложения

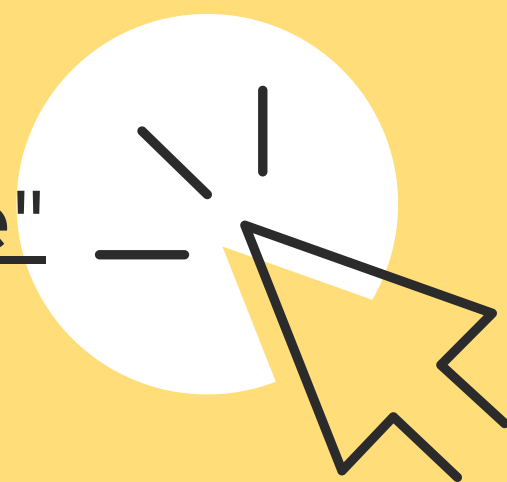
Материалы проекта

[Примерочная профессий](#)

[Каталог Профессий будущего](#)

[11 советов, как помочь ребенку в выборе профессии?](#)
[И Профориентационный битест](#)

[Ролик о проекте "Билет в будущее"](#)





bvbinfo.ru